



**Filière REP DASRI**

# **Plan de prévention et de gestion des déchets pour les Territoires d'Outre mer**

- 
- Les actions spécifiques



**Filière REP DASRI**

**Les actions transverses pour  
l'ensemble des territoires d'Outre mer**

# Les actions transverses

# Les opérations



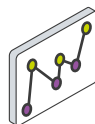
DESCRIPTION	COMMENTAIRES	ÉCHÉANCE	INDICATEUR
APPEL D'OFFRE COLLECTE ET TRAITEMENT LANCEMENT, DÉPOUILLEMENT, NOTIFICATION	RECHERCHE DE PRESTATAIRES SI AO INFECTUEUX	30.09.23	NOMBRE D'ENTREPRISES AYANT RÉPONDU
CONSULTATION DISTRIBUTION DE BOITES EN OUTRE-MER		30.09.23	NOMBRE D'ENTREPRISES AYANT RÉPONDU
APPROVISIONNEMENT DES GROSSISTES RÉPARTITEURS EN EMBALLAGE (BOITES ET CAISSES CARTONS)		1 À 3 FOIS PAR AN À PARTIR DE 2023	
SUIVI TOURNÉE DE COLLECTE		TRIMESTRE 2 OU TRIMESTRE 3 CHAQUE ANNÉE	NOMBRE DE PHARMACIE RENCONTRÉES NOMBRE D'ANOMALIES REMONTÉES
AUDIT OPÉRATEUR	SUIVRE LES NON CONFORMITÉS ET LA MISE EN PLACE DES ACTIONS CORRECTIVES	TOUS LES 2 ANS	NOMBRE DE NON CONFORMITÉ
POINT OPÉRATEUR		4 FOIS PAR AN	NOMBRE DE REMONTÉE EFFECTUÉE PAR L'OPÉRATEUR DE COLLECTE



DESCRIPTION	COMMENTAIRES	ÉCHÉANCE	INDICATEUR
LOGICIEL DE GESTION DES CABINETS (LGC). METTRE EN PLACE UNE INFO SUR CHAQUE PRESCRIPTION ELIMINER VOS PRODUITS APRÈS UTILISATION DANS UNE BOITE DASTRI JAUNE OU VIOLETTE		2024 (CHAQUE ANNÉE 3 MOIS PAR AN 2024/2025)	
LOGICIELS DE GESTION DES OFFICINES (LGO). METTRE EN PLACE UN VISUEL BOITE JAUNE ET OU VIOLETTE 3 MOIS PAR ANS À CHAQUE CONSULTATION DE LA FICHE PRODUIT POUR LES INCITER À DONNER UNE BOITE JAUNE OU VIOLETTE		2024 (CHAQUE ANNÉE 3 MOIS PAR AN 2024/2025)	
TOLP : ANIMATION TERRITORIALE AVEC L'ENSEMBLE DES DIFFÉRENTES PARTIES PRENANTES DE DASTRI À L'ÉCHELLE LOCALE POUR RENDRE COMPTE ET PARTAGER LES PERSPECTIVES	PRÉSENCE DE L'ÉQUIPE DE DASTRI SUR LE TERRAIN (SYNDICATS DE PHARMACIENS, ASSOCIATIONS DE PATIENTS, OPÉRATEUR DE COLLECTE ET DE TRAITEMENT, ETC).	CARAÏBES LES ANNÉES IMPAIRES ET OCÉAN INDIEN LES ANNÉES PAIRES	NOMBRE DE PERSONNES PRÉSENTES
JMD : PARTICIPATION À AU MOINS UN ÉVÉNEMENT PAR TERRITOIRE		NOVEMBRE DE CHAQUE ANNÉE	NOMBRE DE PERSONNES PRÉSENTES
OBTENIR AU MOINS 1 INTERVIEW PRESSE ÉCRITE, RADIO OU TV SUR LA FILIÈRE ET SON FONCTIONNEMENT, EN LIEN AVEC LE TOLP		TOUT AU LONG DE L'ANNÉE	NOM DE L'ARTICLE
BOUCLE DU DIABÈTE	CRÉATION D'UNE ÉQUIPE DE COUREURS COMPOSÉE DES FACILITATEURS ET DE PLUSIEURS PARTIES PRENANTES LOCALES ET DES AMBASSADEURS LOCAUX.	CHAQUE ANNÉE AU MOIS DE JUIN	NOMBRE DE PARTICIPANTS
RENCONTRES PARLEMENTAIRES EN CIRCONSCRIPTION	SENSIBILISATION À LA FILIÈRE, SON FONCTIONNEMENT ET D'ÉVENTUELLES DIFFICULTÉS RENCONTRÉES.	TOUS LES 2 ANS	AU MOINS UN PARLEMENTAIRE PAR TERRITOIRE

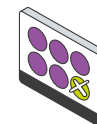
# Les actions transverses

## La formation



DESCRIPTION	COMMENTAIRES	ÉCHÉANCE	INDICATEUR
<b>WEBINAIRE DE FORMATION DESTINÉ AUX PHARMACIENS</b>	RAPPEL DES CONSIGNES DE DISTRIBUTION, DE COLLECTE, REMONTÉE D'INFORMATIONS.	<b>CHAQUE ANNÉE</b>	NOMBRE DE PHARMACIENS FORMÉS
<b>WEBINAIRE DE FORMATION DESTINÉ AUX MÉDECINS</b>	SENSIBILISATION À LA FILIÈRE, SON FONCTIONNEMENT POUR ÉDUCATION PATIENTS.	<b>TOUS LES 2 ANS</b>	NOMBRE DE MÉDECINS SENSIBILISÉS
<b>WEBINAIRE DE FORMATION DESTINÉ AUX INFIRMIERS</b>	SENSIBILISATION À LA FILIÈRE, SON FONCTIONNEMENT POUR ÉDUCATION PATIENTS.	<b>TOUS LES 2 ANS</b>	NOMBRE D'INFIRMIERS SENSIBILISÉS
<b>CHAUFFEUR OPÉRATEUR, SESSION EN DISTANCIEL. (CONNAISSANCES DE LA RÉGLEMENTATION ET DES CONSIGNES)</b>	NIVEAU D'APPROPRIATION DES CONTENUS (QUIZZ À LA FIN DE LA FORMATION)	<b>2024</b>	NOMBRE DE CHAUFFEURS FORMÉS

## Les études



DESCRIPTION	COMMENTAIRES	ÉCHÉANCE	INDICATEUR
<b>LGO : ÉTUDIER LA POSSIBILITÉ POUR LES PHARMACIENS À CHAQUE CONSULTATION DE LA FICHE PRODUIT DE FAIRE APPARAÎTRE UNE BOÎTE JAUNE ET/OU VIOLETTE</b>		<b>2024</b>	RÉALISATION DE L'ÉTUDE
<b>LGC : ÉTUDIER LA POSSIBILITÉ POUR LES MÉDECINS À CHAQUE PRESCRIPTION DE FAIRE APPARAÎTRE UNE MENTION "NÉCESSITE UNE BOÎTE DASTRI JAUNE OU VIOLETTE"</b>		<b>2024</b>	RÉALISATION DE L'ÉTUDE
<b>RÉALISER UN MAPPING DES ACTEURS SANTÉ DES TERRITOIRES</b>	NOTAMMENT DES ASSOCIATIONS DE PATIENTS CONCERNÉES PAR LA FILIÈRE, AUTRES QUE DIABÉTIQUES	<b>2023</b>	AU MOINS UN CONTACT PAR CATÉGORIE DE PARTIES PRENANTES
<b>BAROMÈTRE IFOP</b>	RELAIS ASSOCIATIONS PATIENTS ET REPRÉSENTANTS PHARMACIENS	<b>CHAQUE ANNÉE</b>	NOMBRE DE QUESTIONNAIRES



**Filière REP DASRI**

# **Plan de prévention et de gestion des déchets pour la Martinique**



# Le contexte

La Martinique fait partie de territoires dans lesquels **préexistait une filière** de collecte des DASRI des patients avant la mise en place de la filière REP. Mise en oeuvre à l'initiative des **collectivités territoriales et accompagnées /soutenues par l'ARS**, ces dernières avaient investi dans des **bornes automatisées** positionnées en déchèteries mais également dans des **locaux dédiés** (Ex : Mairie de Ducos).

Ces bornes, très couteuses, se sont révélées **inadaptées au contexte climatique** (humidité/chaleur). En dehors de Saint Barth, la Martinique est le seul territoire ultramarin disposant d'une unité de valorisation énergétique (**UVE**) avec **ligne DASRI automatisée**.

## Historique

	2022	2021	2020	2019
<b>GISEMENT (KG) *</b>	8553,32	7959,62	7111,62	7773,25
<b>BOITES (%)</b>	53	66	67	57
<b>COLLECTE (%)</b>	68	70	66	52
<b>TRAITEMENT (KG)</b>	5804	5574	4684	4017

\*Nombre patients/produits - Sources CGSS

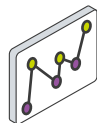
## Les objectifs

	2022	2023	2024	2025
<b>CAHIER DES CHARGES</b>	80%	82%	—	85%
<b>EVOLUTION CIBLE</b>		+6%	+6%	+4%
<b>RÉALISÉ</b>	68%	—	—	—

- FACILITATEUR** > ENTREPRISE ENVIRONNEMENT
- DISTRIBUTEUR** > UBIPHARM
- OPÉRATEUR** > ALIZÉ ENVIRONNEMENT
- EQUIPEMENT** > INCINÉRATION

# Les actions spécifiques

## Les opérations



DESCRIPTION	COMMENTAIRES	ÉCHÉANCE	INDICATEUR
ANIMATION RÉSEAU PHARMACIES (CAMPAGNE D'APPEL)	PHARMACIES QUI N'ONT PAS COLLECTÉS OU COMMANDÉS DE BOITES DASTRI AU COURS DE L'ANNÉE	1 FOIS PAR AN	NB DE PHARMACIES N'AYANT PAS COMMANDÉ DEPUIS PLUS DE 6 MOIS

## La communication

SENSIBILISATION SCOLAIRE MULTIFILIÈRES REP	ÉCOLE ÉLÉMENTAIRE, COLLÈGE ET LYCÉE, 10 CLASSES DE 30 ÉLÈVES	1 FOIS PAR AN	10 CLASSES / AN 300 ÉLÈVES SENSIBILISÉS
SENSIBILISATION GRAND PUBLIC LORS D'ÉVÈNEMENTS LOCAUX	TOUR DES YOLES / TOUR CYCLISTE AU SEIN DES VILLAGES SANTÉ / PARCOURS DU CŒUR / CONGRÈS DE DIABÉTOLOGIE	CHAQUE ANNÉE	NOMBRE DE PERSONNES SENSIBILISÉES
CAMPAGNE D'INFORMATION E-DASRI	AUPRÈS DES GR ET PSAD POUR DISTRIBUTION DE FLYERS AUX PHARMACIES	1 FOIS PAR AN	NOMBRE DE PERSONNES SENSIBILISÉES
ACHAT MÉDIA : CAMPAGNE PUBLICITAIRE	CAMPAGNE PUBLICITAIRE FRANCE TV (MARTINIQUE 1 <sup>ÈRE</sup> ET NOVELAS ANTILLES), RADIO LOCALE (TRACE FM MARTINIQUE), PRESSE LOCALE	2023 À 2025 INCLUS (3 MOIS PAR AN / 6 MOIS PAR AN)	NOMBRE DE SPOTS DIFFUSÉS ET DE PERSONNES SENSIBILISÉES

## La formation



DESCRIPTION	COMMENTAIRES	ÉCHÉANCE	INDICATEUR
FORMATION IFSI	MODULE DE FORMATION DÉCLINÉ DE LA FORMATION PHARMACIENS 6 <sup>È</sup> ANNÉE	CHAQUE ANNÉE	NB D'ÉLÈVES FORMÉS
FORMATION CFA RIVIÈRE SALÉE (PRÉPARATEUR EN PHARMACIE)	MODULE DE FORMATION DÉCLINÉ DE LA FORMATION PHARMACIENS 6 <sup>È</sup> ANNÉE	CHAQUE ANNÉE	NB D'ÉLÈVES FORMÉS
FORMATION CHAUFFEUR ALIZÉ ENVIRONNEMENT	SESSION EN PRÉSENTIEL ET EN SITUATION DE COLLECTE AFIN D'AMÉLIORER LA REMONTÉE D'ANOMALIES ET LES DYSFONCTIONNEMENTS OBSERVÉS.	1 FOIS TOUS LES DEUX ANS	NIVEAU D'APPROPRIATION DES CONTENUS (QUIZZ À LA FIN DE LA FORMATION)





**Filière REP DASRI**

# **Plan de prévention et de gestion des déchets pour la Guadeloupe**



# Le contexte

La Guadeloupe fait partie des territoires ultra-marins les plus performants concernant la filière DASRI PAT. Son taux de collecte atteignant les objectifs fixés par le cahier des charge 2016/2022, **l'île ne fera pas partie des territoires prioritaires dans le cadre**

**du plan 2023/2025.** Il convient cependant de préciser que des déchets de professionnels de santé ont vraisemblablement été collectés en mélange avec ceux des patients.

à noter

DASTRI dispose en Guadeloupe d'un Ambassadeur de renom international, pongiste de haut niveau et atteint de diabète : Robin Racassin. DASTRI l'a notamment soutenu dans son projet de participation aux jeux des transplantés en 2023 à Sydney. En contrepartie de quoi Robin contribue à éduquer les jeunes Guadeloupéens au geste de tri des DASRI.

## Historique

	2022	2021	2020	2019
<b>GISEMENT (KG) *</b>	7180,47	6682,06	6512,86	8020,85
<b>BOITES (%)</b>	105	110	112	7
<b>COLLECTE (%)</b>	105	103	83	52
<b>TRAITEMENT (KG)</b>	7541	6916	5392	4141

\*Nombre patients/produits - Sources CGSS

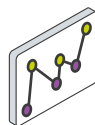
## Les objectifs

	2022	2023	2024	2025
<b>CAHIER DES CHARGES</b>	80%	82%	/	85%
<b>ÉVOLUTION CIBLE</b>		/	/	/
<b>RÉALISÉ</b>	105%	/	/	/

- FACILITATEUR** > C2D CONSULTING
- DISTRIBUTEUR** > UBIPHARM
- OPÉRATEUR** > E COMPAGNIE
- EQUIPEMENT** > PRÉTRAITEMENT PAR DÉSINFECTION

# Les actions spécifiques

## Les opérations



DESCRIPTION	COMMENTAIRES	ÉCHÉANCE	INDICATEUR
ANIMATION RÉSEAU PHARMACIES (CAMPAGNE D'APPEL)	PHARMACIES QUI N'ONT PAS COLLECTÉS OU COMMANDÉS DE BOITES DASTRI AU COURS DE L'ANNÉE	1 FOIS PAR AN	NB DE PHARMACIES N'AYANT PAS COMMANDÉ DEPUIS PLUS DE 6 MOIS

## La communication

CAMPAGNE D'INFORMATION E-DASRI	AUPRÈS DES GR ET PSAD POUR DISTRIBUTION DE FLYERS AUX PHARMACIES	1 FOIS PAR AN	NOMBRE DE FLYERS DISTRIBUÉS
SENSIBILISATION GRAND PUBLIC LORS D'ÉVÈNEMENTS LOCAUX	SOUTIEN À L'ORGANISATION D'ÉVÈNEMENTS DESTINÉS À DES JEUNES DIABÉTIQUES DE L'ASSOCIATION TI SUK / CONGRÈS DE DIABÉTOLOGIE	CHAQUE ANNÉE	NOMBRE DE PERSONNES SENSIBILISÉES
PARTENARIAT AMBASSADEUR ROBIN RACASSIN, SPORTIF DE HAUT NIVEAU DIABÉTIQUE	SOUTIEN DE R.R. À SA PARTICIPATION AUX JEUX DES TRANSPLANTÉS À PERTH, ET RÉALISATION DE VIDÉOS ET DE POSTS RÉSEAUX SOCIAUX	2023	NOMBRE D'IMPRESSIONS SUR LES RÉSEAUX SOCIAUX

## La formation



DESCRIPTION	COMMENTAIRES	ÉCHÉANCE	INDICATEUR
FORMATION CFA - ETUDIANTS BTS (PRÉPARATEUR EN PHARMACIE)	MODULE DE FORMATION DÉCLINÉ DE LA FORMATION PHARMACIENS 6 <sup>ÈME</sup> ANNÉE	CHAQUE ANNÉE	NOMBRE D'ÉLÈVES FORMÉS
FORMATION IFSI	MODULE DE FORMATION DÉCLINÉ DE LA FORMATION PHARMACIENS 6 <sup>ÈME</sup> ANNÉE	CHAQUE ANNÉE	NOMBRE D'ÉLÈVES FORMÉS
FORMATION CHAUFFEUR E.COMPAGNIE	SESSION EN PRÉSENTIEL ET EN SITUATION DE COLLECTE AFIN D'AMÉLIORER LA REMONTÉE D'ANOMALIES ET LES DYSFONCTIONNEMENTS OBSERVÉS	1 FOIS TOUTS LES DEUX ANS	NIVEAU D'APPROPRIATION DES CONTENUS (QUIZZ À LA FIN DE LA FORMATION)
BAROMÈTRE IFOP	RELAIS ASSOCIATIONS PATIENTS ET REPRÉSENTANTS PHARMACIENS	CHAQUE ANNÉE	NOMBRE DE QUESTIONNAIRES



**Filière REP DASRI**

# **Plan de prévention et de gestion des déchets pour Saint Martin**



## Le contexte

Les conditions climatiques ont particulièrement perturbé la montée en charge de la filière à Saint-Martin dans la mesure où, après le passage de l'ouragan Irma (catégorie 5) en 2017, plus aucune pharmacie n'était opérationnelle sur le territoire. A date, les difficultés concernent l'exutoire de traitement implanté sur le parking de l'hôpital, et ne disposant pas d'une autorisation environnementale conforme. À cela s'ajoute les travaux d'extension prévus par l'hôpital à partir de novembre 2023, et impliquant le transfert de l'équipement de prétraitement par désinfection (éco-stéryl 1000 ) sur

un autre foncier à date non-identifié. Enfin, l'unique société propriétaire de cet équipement a déposé un dossier de demande de subvention auprès de l'ADEME (CAPEX) dans le cadre du plan de relance, afin de remplacer cet équipement vieillissant. Les DASRI de SXM ont dû être orientés vers la Guadeloupe pour y être traités pour cause d'arrêt technique lié à des pannes de l'appareil . Par ailleurs, L'ISDND située à Cul-de-sac sur Grande Caille est aux normes, mais qui risque d'arriver à saturation d'ici 2 ans. Elle est gérée par la Collectivité de Saint-Martin.

à noter

L'appel d'offre lancé en 2023 par l'éco-organisme dans le cadre de son renouvellement d'agrément s'est révélé infructueux, l'opérateur n'ayant trouvé de foncier à date

## Historique

	2022	2021	2020	2019
GISEMENT (KG) *	758,35	690,15	658,43	581,38
BOITES (%)	52	53	47	26
COLLECTE (%)	56	49	29	27
TRAITEMENT (KG)	424	336	191	158

\*Nombre patients/produits - Sources CGSS

## Les objectifs

	2022	2023	2024	2025
CAHIER DES CHARGES	80%	82%	—	85%
ÉVOLUTION CIBLE		+10%	+10%	+9%
RÉALISÉ	56%	—	—	—

- FACILITATEUR > C2D CONSULTING
- DISTRIBUTEUR > SAINT MARTIN MÉDICALE
- OPÉRATEUR > E COMPAGNIE
- EQUIPEMENT > PRÉ-TRAITEMENT PAR DÉSINFECTION

# Les actions spécifiques

## Les opérations

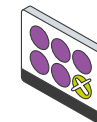


DESCRIPTION	COMMENTAIRES	ÉCHÉANCE	INDICATEUR
EVOLUTION DU PROCESS DE REMONTÉE DES INFORMATIONS DE LIVRAISON	OPTIMISER ET ACCÉLÉRER LA MISE À DISPOSITION DE L'INFORMATION	2024	DESCRIPTION PROCESS
METTRE EN PLACE UNE OPÉRATION DE TRANSPORT DES DASRI VERS SAINT-BARTHÉLEMY			

## La communication

COMMUNIQUER SUR LE DISPOSITIF DANS LA PARTIE HOLLANDAISE (DAILY HERALD ET HOTELS)		2023	NOM DE L'ARTICLE
SENSIBILISATION GRAND PUBLIC LORS D'ÉVÈNEMENTS LOCAUX	VILLAGE SANTÉ SAINT-MARTIN	CHAQUE ANNÉE EN JUIN	NOMBRE DE PERSONNES SENSIBILISÉES
DIFFUSION DES CAPSULES VIDÉO AUX INFIRMIERS ET CABINETS DE MÉDECINS, POUR LEURS SALLES D'ATTENTE		2023	

## La formation



DESCRIPTION	COMMENTAIRES	ÉCHÉANCE	INDICATEUR
IDENTIFIER D'AUTRES SITES / MODALITÉS DE TRAITEMENT	CF CONTEXTE LOCAL. INVESTIGUER L'AUTORISATION ENVIRONNEMENTALE DE PYROGAZÉIFICATION (PAS D'AUTORISATION DES DÉCHETS DANGEREUX) + FEDER	2023	RÉALISATION DE L'ÉTUDE
IDENTIFIER LES MODALITÉS DE TRANSFERT DES DASRI PAT VERS SAINT-BARTHÉLEMY	INVESTIGUER LA PROCÉDURE DE TRANSFERT TRANS-FRONTALIER/INTERDICTION D'IMPORTER DES DÉCHETS D'AUTRES TERRITOIRES (PTOM, OÙ S'APPLIQUE SON PROPRE CODE DE L'ENVIRONNEMENT)	2023	RÉALISATION DE L'ÉTUDE



**Filière REP DASRI**

# Plan de prévention et de gestion des déchets pour Saint Barthélemy

# Le contexte

L'absence de statut de région **ultrapériphérique** (RUP) complexifie la relation inter île en matière de déchets (transfert considéré comme transfrontalier). Par ailleurs si Saint Barth applique son propre code de l'environnement, il applique le code de la santé du territoire national (3 pharmacies). A ce titre DASTRI est le seul EO présent sur

l'île. Autre spécificité, si les UVE sont rares en OM (acceptant qui plus est les DASRI), Saint Barth est, en dehors de la Martinique, le seul territoire ultra-marin disposant de son propre équipement avec ligne DASRI semi automatisée.

à noter

L'appel d'offre lancé en 2023 par l'éco-organisme dans le cadre de son renouvellement d'agrément s'est révélé infructueux.

## Historique

	2022	2021	2020	2019
<b>GISEMENT (KG) *</b>	186,67	172,44	168,98	170,6
<b>BOITES (%)</b>	26	15	2	0
<b>COLLECTE (%)</b>	66	52	8	8
<b>TRAITEMENT (KG)</b>	124	90	13	14

\*Nombre patients/produits - Sources CGSS

## Les objectifs

	2022	2023	2024	2025
<b>CAHIER DES CHARGES</b>	80%	82%	/	85%
<b>ÉVOLUTION CIBLE</b>		+6%	+6%	+7%
<b>RÉALISÉ</b>	66%	/	/	/

- FACILITATEUR** > C2D CONSULTING
- DISTRIBUTEUR** > TOP SERVICES
- OPÉRATEUR** > TOP SERVICES
- EQUIPEMENT** > INCINÉRATION



# Les actions spécifiques

## Les opérations



DESCRIPTION	COMMENTAIRES	ÉCHÉANCE	INDICATEUR
ACCUEIL TEMPORAIRE DES DASRI PAT DE ST MARTIN	DEMANDE DE DEROGATION PAR COURRIER AU PRÉSIDENT TERRITORIAL	2023	
METTRE EN PLACE UNE CONVENTION AVEC LE SITE DE TRAITEMENT POUR DASRI SXM			

## La communication



DESCRIPTION	COMMENTAIRES	ÉCHÉANCE	INDICATEUR
ARTICLE DASRI PRESSE ÉCRITE LOCALE	(JOURNAL DE ST-BARTH)	2024	ARTICLE
INFO DASRI ADMINISTRÉS	SITE INTERNET ET FACEBOOK	2023	LIEN SITE ET POST
INFO DASRI PROFESSIONNELS	SITE CHAMBRE ÉCONOMIQUE MULTIPROFESSIONNELLE	2024	LIEN SITE

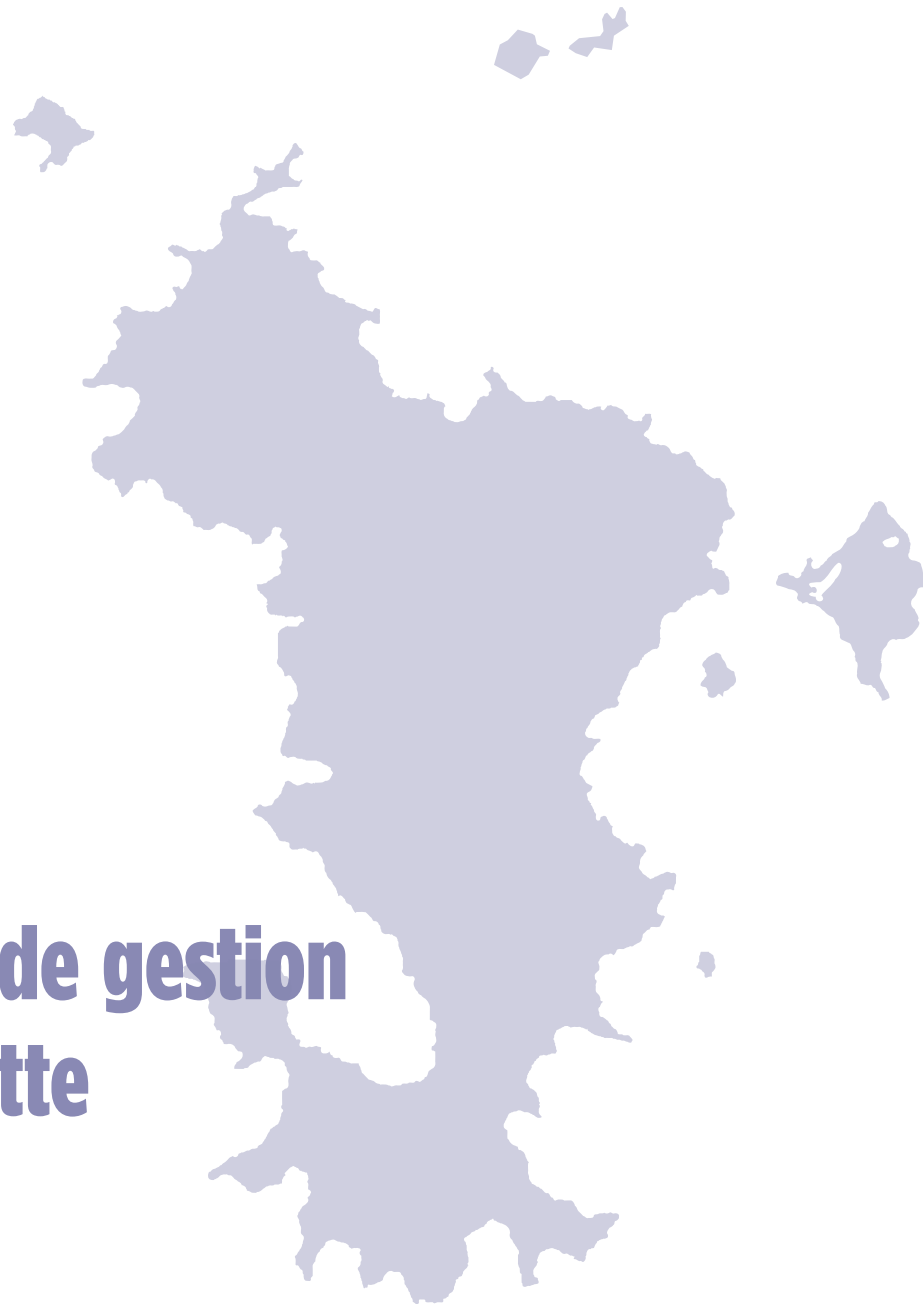
## Études

TRANSPORT DASRI PAT ST-MARTIN - ST BARTH	ÉTUDE ÉCONOMIQUE POUR TRANSPORT MARITIME SXM - ST BARTH	2023	ÉTUDE
--	---	------	-------



**Filière REP DASRI**

# Plan de prévention et de gestion des déchets pour Mayotte



## Le contexte

Isolé au sein de l'archipel des Comores, le département de Mayotte souffre de la présence d'une **population illégale pouvant doubler la population officielle** de l'île qui rencontre depuis ces dernières années des difficultés croissantes **liées à l'insécurité**. Il arrive ainsi fréquemment que la collecte des DASRI en pharmacie soient impossible du fait de la présence de **barrages interdisant l'accès aux communes**. Les horaires de collecte se sont par ailleurs significativement réduits. **L'organisation religieuse** (Grand Cadi, conseil cadial) sont des relais de communication sur lesquels l'EO s'est régulièrement appuyé pour sensibiliser la population. Des **études**

**éthnographiques** ont mis en avant la crainte de certains patients les plus défavorisés de voir **utilisés leurs déchets de manière malveillante** (présence de sang) et leur préférence pour les enterrer parfois à proximité des Bangas. De **culture orale**, les populations sont plus sensibles à des communications audio pour certaines réalisées en shimaoré par l'EO. L'absence de concurrence sur ces territoires en matière de collecte et de traitement (**tarifs multipliés par 6 en 2019 par le seul opérateur de l'île** sans évolutions réglementaires ni investissement matériel) ont conduit l'EO à transférer les déchets de Mayotte à la Réunion.

à noter

L'appel d'offre lancé en 2023 par l'éco-organisme dans le cadre de son renouvellement d'agrément s'est révélé infructueux.

## Historique

	2022	2021	2020	2019
<b>GISEMENT (KG) *</b>	547,45	490,6	328,13	1114,16
<b>BOITES (%)</b>	254	259	299	23
<b>COLLECTE (%)</b>	455	199	189	15
<b>TRAITEMENT (KG)</b>	1189	978	619	743

\*Nombre patients/produits - Sources CGSS

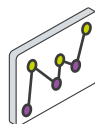
## Les objectifs

	2022	2023	2024	2025
<b>CAHIER DES CHARGES</b>	80%	82%	/	85%
<b>ÉVOLUTION CIBLE</b>		/	/	/
<b>RÉALISÉ</b>	198%	/	/	/

- FACILITATEUR** > COMMUNE DE ST PIERRE
- DISTRIBUTEUR** > COPHARMAY
- OPÉRATEUR** > TILT
- EQUIPEMENT** > PRÉ-TRAITEMENT PAR DÉSINFECTION

# Les actions spécifiques

## Les opérations



DESCRIPTION	COMMENTAIRES	ÉCHÉANCE	INDICATEUR
<b>ANIMATION RÉSEAU PHARMACIES (CAMPAGNE D'APPEL)</b>	PHARMACIES QUI N'ONT PAS COMMANDÉ DE BOITES DASTRI AU COURS DE L'ANNÉE, ET INFORMATION EDASRI	<b>CHAQUE ANNÉE</b>	NB DE PHARMACIES N'AYANT PAS COMMANDÉ DEPUIS PLUS DE 6 MOIS
<b>PRÉPARATION À LA COLLECTE</b>	QUANTITÉ DE DASRI PRÉSENTS EN PHARMACIE	<b>2 FOIS PAR AN</b>	NB DE PHARMACIES APPELLÉES

## La communication

<b>SENSIBILISATION GRAND PUBLIC LORS D'ÉVÉNEMENTS LOCAUX</b>	COURSE DU PNEU / SEMAINE EUROPEENNE DE RÉDUCTION DES DÉCHETS	<b>CHAQUE ANNÉE</b>	NOMBRE DE CONTACTS STAND
<b>SENSIBILISATION SCOLAIRE</b>	DANS LE CADRE DE LA FÊTE DE LA SCIENCE	<b>CHAQUE ANNÉE</b>	NOMBRE D'ÉLÈVES SENSIBILISÉS
<b>ACHAT MÉDIA RADIO SPÉCIFIQUE</b>	EN SHIMAORÉ SUR MAYOTTE ÎÈRE	<b>2024</b>	NOMBRE DE PERSONNES TOUCHÉES

## La formation



DESCRIPTION	COMMENTAIRES	ÉCHÉANCE	INDICATEUR
<b>FORMATION CHAUFFEUR TILT</b>	SESSION EN PRÉSENTIEL ET EN SITUATION DE COLLECTE AFIN D'AMÉLIORER LA REMONTÉE D'ANOMALIES ET LES DYSFONCTIONNEMENTS OBSERVÉS.	<b>1 FOIS TOUS LES DEUX ANS</b>	NIVEAU D'APPROPRIATION DES CONTENUS (QUIZZ À LA FIN DE LA FORMATION)

## Études

<b>ETUDIER LA POSSIBILITÉ DE TRAITER LES DÉCHETS SUR L'ÎLE</b>	DEMANDE DE LA PRÉFECTURE MAYOTTE	<b>2024</b>	RÉALISATION DE L'ÉTUDE
--	----------------------------------	-------------	------------------------



**Filière REP DASRI**

# **Plan de prévention et de gestion des déchets pour Saint Pierre et Miquelon**



# Le contexte

Un contexte très différent du reste des territoires ultramarins pour cet **archipel proche du Canada**. Une seule pharmacie privée et deux pharmacies dépendant du **centre hospitalier François Dunand** (Une à Saint Pierre et l'autre à Miquelon) avec lequel DASTRI a signé une convention pour le prétraitement des DASRI des patients. Suite à la **plainte déposée par l'office de la biodiversité**, la Mairie de Saint Pierre a décidé

de fermer l'accès de l'ISDU aux DASRI prétraités (En provenance de l'hôpital comme des patients). L'EO investit la possibilité de **transférer les DASRI des patients au Canada** (Liaison maritime Saint Pierre / Fortune) dans le cadre d'une collaboration DASTRI / HPSA (homologue Canadien) pour un traitement par incinération sur **un site en contrat avec HPSA**.

à noter

L'appel d'offre lancé en 2023 par l'éco-organisme dans le cadre de son renouvellement d'agrément s'est révélé infructueux.

## Historique

	2022	2021	2020	2019
<b>GISEMENT (KG) *</b>	101,17	93,84	106,93	113,87
<b>BOITES (%)</b>	56	68	31	0
<b>COLLECTE (%)</b>	36%	19	14	56
<b>TRAITEMENT (KG)</b>	65	18	15	63

\*Nombre patients/produits - Sources CGSS

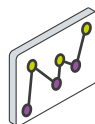
## Les objectifs

	2022	2023	2024	2025
<b>CAHIER DES CHARGES</b>	80%	82%	—	85%
<b>ÉVOLUTION CIBLE</b>		+10%	+10%	+9%
<b>RÉALISÉ</b>	56%	—	—	—

- FACILITATEUR** > COMMUNE ST PIERRE
- DISTRIBUTEUR** > CH F. DUNAND
- OPÉRATEUR** > CH F. DUNAND
- EQUIPEMENT** > PRÉ-TRAITEMENT PAR DÉSINFECTION

# Les actions spécifiques

## Les opérations



DESCRIPTION	COMMENTAIRES	ÉCHÉANCE	INDICATEUR
ORGANISER LE TRANSPORT AÉRIEN DES EDASRI VERS LE DASRI LAB		1 FOIS PAR AN	
MISE À JOUR CONVENTION HÔPITAL		2023	CONVENTION SIGNÉE
SUIVI SPÉCIFIQUE OPÉRATEUR DISTRIBUTION DE BOITE/ COLLECTE DASRI	AMÉLIORER L'ÉCHANGE DE DONNÉES OPÉRATIONNELLES	CHAQUE ANNÉE	ADÉQUATION NOMBRE DE BL ET DE BSD AVEC OPÉRATIONS DE DISTRIBUTION ET DE COLLECTE

## La communication

SENSIBILISATION GRAND PUBLIC LORS D'ÉVÉNEMENTS LOCAUX	LES 25 KM DE MIQUELON / DUNEFEST ...	CHAQUE ANNÉE	NOMBRE DE CONTACTS STAND
TRANSMETTRE SUPPORTS DE COMMUNICATION À L'ATS	RELAJ AUPRÈS DES SPÉCIALISTES (ENDOCRINOLOGUES ET DIABÉTOLOGUES)	2023	NOMBRE DE SUPPORTS DISTRIBUÉS

## La formation



DESCRIPTION	COMMENTAIRES	ÉCHÉANCE	INDICATEUR
FORMATION ÉQUIPE DÉCHETS DU CH HENRY DUNAND	BSD, TRACKDÉCHETS ...	2024	NOMBRE DE PROFESSIONNELS FORMÉS

## Études

ÉTUDE SUR LE TRANSPORT TRANSFRONTALIER DASRI PAT SPM - TERRE NEUVE	CF CONTEXTE LOCAL - ÉTUDE SUR LE TRANSPORT DES DASRI VERS FORTUNE CANADA HPSA POUR INCINÉRATION	2024	RÉALISATION DE L'ÉTUDE
--	---	------	------------------------



**Filière REP DASRI**

# **Plan de prévention et de gestion des déchets pour la Guyane**





# Le contexte

L'étendue du territoire, la concentration de la **population sur la bande littorale** et les **difficultés d'accès** de certaines zones habitées (Ex: Commune de Marie Pasoula ) font de la Guyane un territoire complexe en termes logistiques. Dans ce contexte, l'EO a passé une convention avec le CHAR qui distribue les boîtes DASTRI vides et collecte

les boîtes pleines rapportées par les patients habitants des zones les plus difficiles d'accès. À noter, le **transport de DASRI se fait dans certains cas en pirogue** sur le fleuve Maroni.

à noter

L'appel d'offre lancé en 2023 par l'éco-organisme dans le cadre de son renouvellement d'agrément s'est révélé infructueux, l'opérateur n'ayant pas trouvé le temps d'y répondre

## Historique

	2022	2021	2020	2019
<b>GISEMENT (KG) *</b>	2688,75	2502,12	2777,7	2101,4
<b>BOITES (%)</b>	98	94	87	102
<b>COLLECTE (%)</b>	69	46	35	51
<b>TRAITEMENT (KG)</b>	1856	1145	979	1075

\*Nombre patients/produits - Sources CGSS

## Les objectifs

	2022	2023	2024	2025
<b>CAHIER DES CHARGES</b>	80%	82%	/	85%
<b>ÉVOLUTION CIBLE</b>		+6%	+7%	+3%
<b>RÉALISÉ</b>	69%	69%	/	/

- FACILITATEUR** > CHRISTELLE DINGEON
- DISTRIBUTEUR** > UBIPHARM
- OPÉRATEUR** > ECG
- EQUIPEMENT** > PRÉ-TRAITEMENT PAR DÉSINFECTION

# Les actions spécifiques

## Les opérations



DESCRIPTION	COMMENTAIRES	ÉCHÉANCE	INDICATEUR
MISE EN PLACE DU PROCESS STANDARD CONCERNANT LES DONNÉES DE COLLECTE	OPTIMISER ET ACCÉLÉRER LA MISE À DISPOSITION DE L'INFORMATION MISE À DISPOSITION D'UN PDA POUR ENVOI DES DONNÉES AUTOMATIQUES VERS DASTRI	2023	ADÉQUATION NOMBRE DE BSD AVEC OPÉRATIONS DE DISTRIBUTION ET DE COLLECTE
ORGANISER LE TRANSPORT AÉRIEN DES EDASRI VERS LE DASRI LAB		1 FOIS PAR AN	
EVOLUTION DU PROCESS DE REMONTÉE DES INFORMATIONS DE LIVRAISON	OPTIMISER ET ACCÉLÉRER LA MISE À DISPOSITION DE L'INFORMATION	2024	DESCRIPTION PROCESS
REVOIR LA CONVENTION AVEC LE CHU DE CAYENNE (CHAR)	DISTRIBUTION DES BOITES ET COLLECTE DES DASRI PAR LE CHAR SUR LES SECTEURS LES MOINS ACCESSIBLES (CENTRE DE SANTÉ)	2023	CONVENTION CHAR

## La communication



DESCRIPTION	COMMENTAIRES	ÉCHÉANCE	INDICATEUR
ACHAT MÉDIA : CAMPAGNE PUBLICITAIRE	CAMPAGNE PUBLICITAIRE FRANCE TV (GUYANE LA 1 <sup>ÈRE</sup> , NOVELAS ANTILLES), RADIO TRACE FM GUYANE, PRESSE LOCALE	2023 À 2025 INCLUS	NOMBRE DE SPOTS DIFFUSÉS ET DE PERSONNES SENSIBILISÉES
SENSIBILISATION GRAND PUBLIC LORS D'ÉVÈNEMENTS LOCAUX	JOURNÉE DE LA TERRE ORGANISÉE PAR LE LIONS CLUB INTERNATIONAL	2023	NB DE PERSONNES SENSIBILISÉS

## La formation

FORMATION CHAUFFEUR ESG	SESSION EN PRÉSENTIEL ET EN SITUATION DE COLLECTE AFIN D'AMÉLIORER LA REMONTÉE D'ANOMALIES ET LES DYSFONCTIONNEMENTS OBSERVÉS	1 FOIS TOUS LES DEUX ANS	NIVEAU D'APPROPRIATION DES CONTENUS (QUIZZ À LA FIN DE LA FORMATION)
-------------------------	---	--------------------------	--

## Études

RECHERCHE D'UN FACILITATEUR LOCAL	PRISE DE CONTACT AVEC UN ACTEUR DE LA SANTÉ	2023	CONVENTION FACILITATEUR
-----------------------------------	---	------	-------------------------