

## GESTE DE TRI ET APPORT VOLONTAIRE



**67%**

des patients trient leurs DASRI dans un contenant dédié et l'apportent dans un point de collecte DASTRI



### MAIS

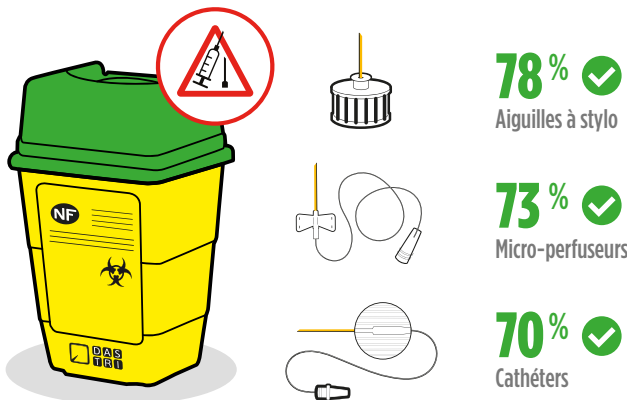
Au total, **33%** des patients ont une mauvaise pratique, soit :

- 11%** trient dans un contenant, jeté avec les déchets ménagers
- 4%** trient dans un contenant, jeté dans le bac des recyclables
- 7%** jettent en vrac avec les déchets ménagers
- 11%** jettent en vrac dans le bac des recyclables

## CONNAISSANCE DES USAGES : QUEL CIRCUIT POUR QUEL DASRI ?

### BOÎTES JAUNES

Pourcentage de patients qui trient correctement leurs DASRI conventionnels



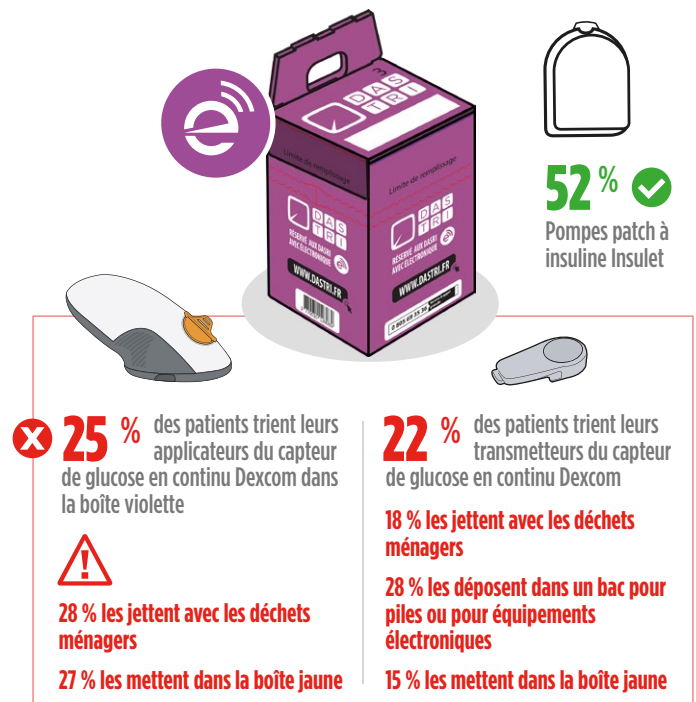
**63%** des patients jettent leurs cotons et compresses dans les déchets ménagers

### MAIS SEULEMENT

- 40%** des patients jettent leurs stylos à insuline sans aiguille vides, dans les déchets ménagers
- 26%** des patients rapportent leurs stylos à insuline sans aiguille avec du produit, en pharmacie (MNU)

### BOÎTES VIOLETTES

Pourcentage de patients qui trient correctement leurs e-DASRI



## L'INFO-TRI : SOURCE D'INFORMATION N°1 SUR LES DASRI

**50%** ont vu l'Info-Tri



**40%** déclarent avoir été conseillés par leur pharmacien



## DES PATIENTS GLOBALEMENT SATISFAITS DU SERVICE DASTRI

