

OÙ RAPPORTER VOS DASRI AVEC ÉLECTRONIQUE (DASRIe)* ?

1

Les produits concernés



Plus d'info :

www.dastri.fr/dasrie
ou flashez ce code

2

Retirez
gratuitement
votre boîte
violette
DASTRI en
pharmacie
et placez-y
vos DASRIe*



3

Déposez votre boîte dans la
pharmacie point de collecte
la plus proche de chez vous



www.dastri.fr/nous-collectons



*Déchets d'Activité de Soin à Risque Infectieux avec électronique.
Ce sont les déchets issus des dispositifs médicaux perforants connectés.

www.dastri.fr

0 805 69 35 36 Service & appel
gratuits

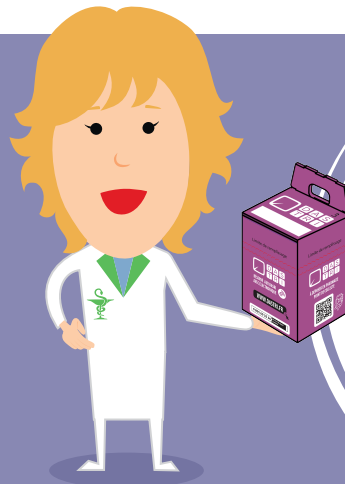


2022 > PÉRIODE DE TRANSITION



Vous avez encore chez vous des anciens cartons fournis par votre prestataire de services et distributeur de matériels ?

Ils sont acceptés en pharmacie **jusqu'à fin 2022** et seront progressivement remplacés par la boîte violette.



Votre pharmacien n'a pas de boîte violette en stock ?

Il peut en commander sur **www.dastri.fr** et les recevoir en quelques jours.

www.dastri.fr

0 805 69 35 36

Service & appel
gratuits

