



Filière DASRI-PAT

Les territoires ont la parole 2021

PACA

19 novembre 2021

-  **Présentation de la filière**
-  **Résultats 2020 et point de situation**
-  **Les autres DASRI en officine**
-  **Focus communication**
-  **Les DASRI avec électronique**
-  **Actions en cours / à engager**

-  **Présentation de la filière**
-  Résultats 2020 et point de situation
-  Les autres DASRI en officine
-  Focus communication
-  Les DASRI avec électronique
-  Actions en cours / à engager

Pourquoi faut-il trier les DASRI perforants ?



❑ Rendre plus sûre la collecte des déchets ménagers recyclables

Éviter aux personnels qui **collectent et trient manuellement ces déchets** d'être exposés à des Accidents d'Exposition au Sang (AES) causés par la présence de déchets de soins perforants

❑ Rendre plus sûre le circuit de collecte des déchets ménagers résiduels

La collecte généralement mécanisée de ces déchets limite le risque d'accident sauf dans le cas de **la collecte en sacs** en place dans certaines collectivités



→ Renouvellement de l'enquête Centre de tri (IFOP)

Quelques chiffres



DASTRI est l'éco-organisme en charge des déchets de soins perforants des patients en auto-traitement et utilisateurs d'autotests de diagnostics

Création en
Février 2012

Association
loi 1901

Ré-agréé
pour 6 ans
fin 2016

65 adhérents
financent
100% du
dispositif

22
pathologies *

Objectif taux
de collecte
national :
80%

* Dont : **diabète (80% des déchets)**,
Maladie veineuse thrombo-embolique, maladies auto-immunes, choc
anaphylactique ... **Liste complète www.dastri.fr**

Les 3 principales missions de DASTRI



La distribution gratuite des Boîtes à aiguilles
à l'ensemble des pharmacies du territoire français



La collecte et le traitement de ces boîtes remplies de DASRI perforants produits par les bénéficiaires



La diffusion de l'information relative à cette filière nationale

Une présence nationale : métropole et territoires ultramarins

Les dispositifs médicaux concernés



12 catégories de dispositifs médicaux



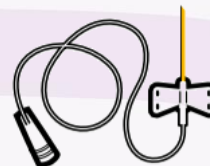
Lancette et auto-piqueur à barillet



Aiguille à stylo



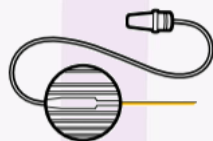
Aiguille seule



Micro-perfuseur



Set de transfert, adaptateur flacon, aiguille de transfert, mix 2 vial



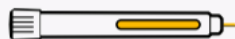
Cathéter



Cathéter tout en un type MIO



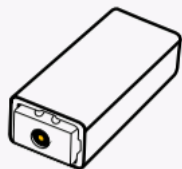
Seringue type IMIJECT



Stylo avec aiguille sertie ou aiguille rétractable



Seringue avec aiguille solidaire



Autopiqueur



Applicateur

~~Déchets mous~~

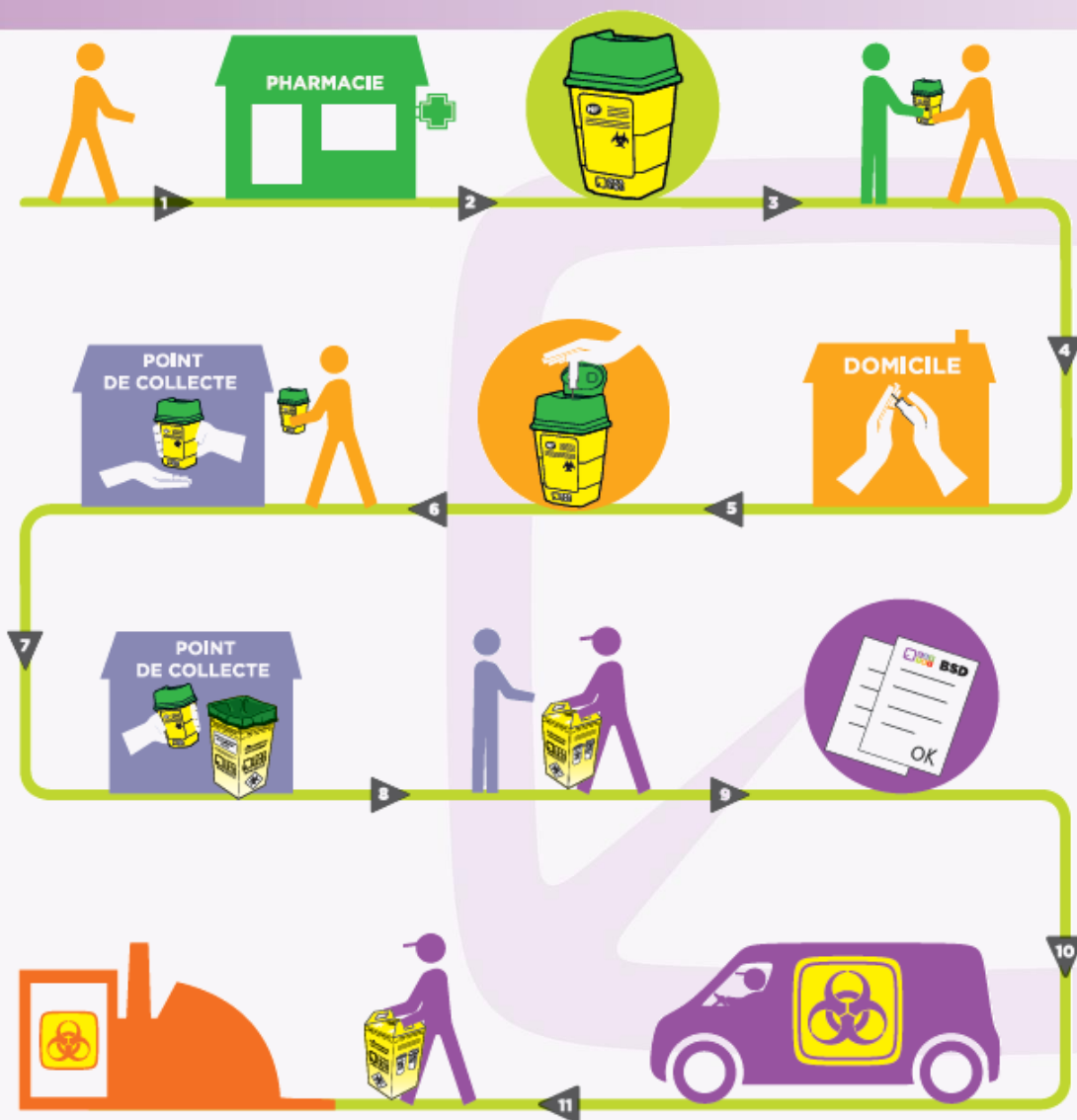
~~(pansements, compresses ...)~~

~~Déchets des pro de santé~~



Deux modèles de boîtes à aiguilles : grande et petite boîte

Rappel du fonctionnement du dispositif



1 779 points de collecte, dont **99%** de pharmacies (autres : déchèteries)

Représentent **95%** du réseau officiel de la région (1758 pharmacies /1848 au total)

NB : Loi AGEC Art.89, élargissement à **tout le réseau officiel**
→ Intégration progressive (collecte semestrielle)

2 sites (incinération)

Collecte PACADEM

Article type



Site internet DASTRI.FR



Extranet:

- Espace collectivités
- Espace ARS / Région
- Espace pharmacies
- Espace presse



3 volets

Carte Mémo PAT



Vitrophanie PDC



Affiche filière



-  Présentation de la filière
-  **Résultats 2020 et point de situation**
-  Les autres DASRI en officine
-  Focus communication
-  Les DASRI avec électronique
-  Actions en cours / à engager

Commandes de boîtes à aiguilles

Résultats nationaux 2020



AU 31/12/2020 :

88 %

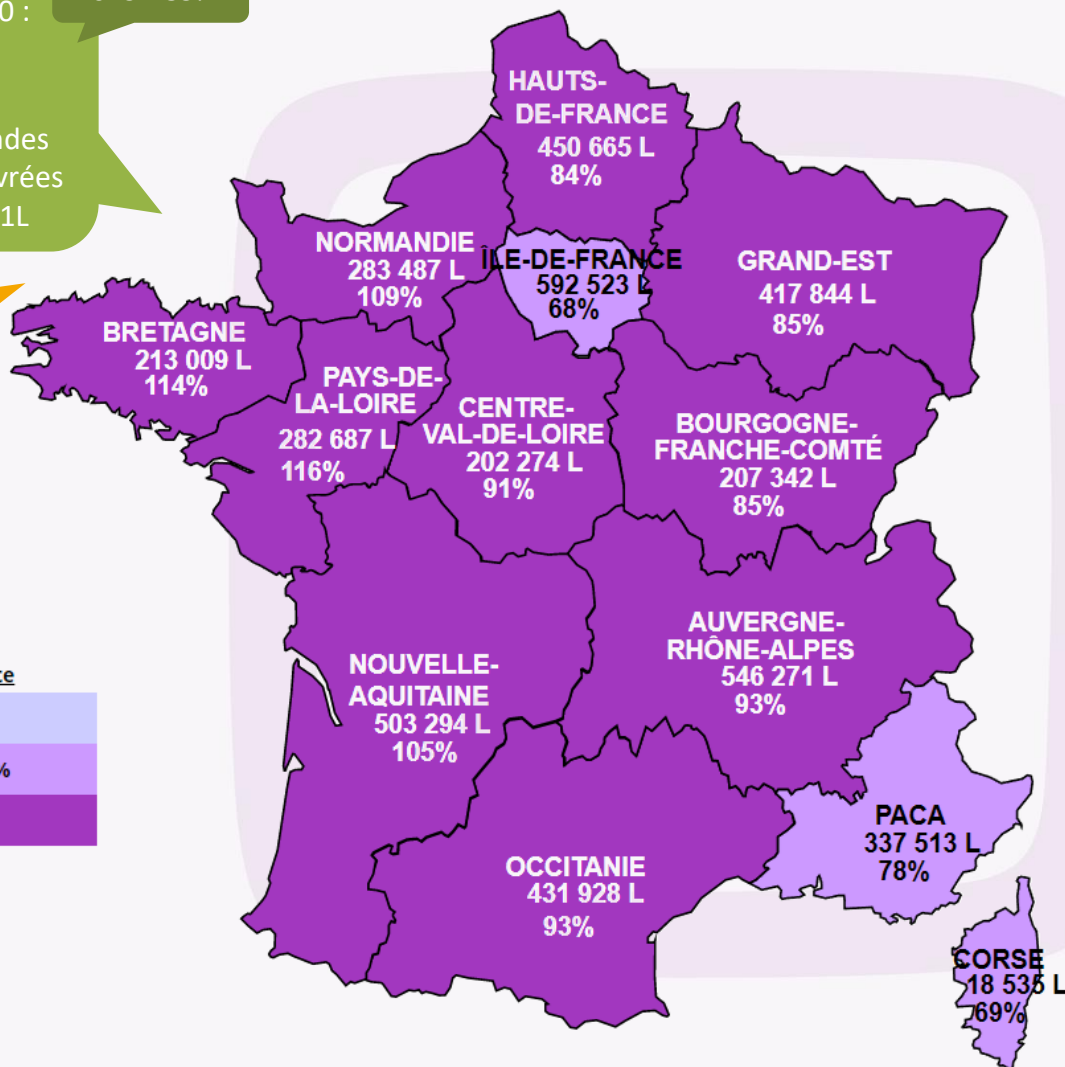
46 574 commandes
3 272 473 BAA livrées
4 634 230 éq. 1L

2019 : 85%

AU 31/10/2021:

80 %

Légende de la carte



GUADELOUPE
39 503 L 112%



SAINT-BARTHELEMY
23 L 2%



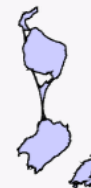
SAINT-MARTIN
1 665 L 47%



MARTINIQUE
25 835 L 67%



SAINT-PIERRE-ET MIQUELON
178 L 31%



GUYANE
13 029 L 87%



MAYOTTE
5 311 L 299%



LA REUNION
61 314 L 60%



Commandes de boîtes à aiguilles

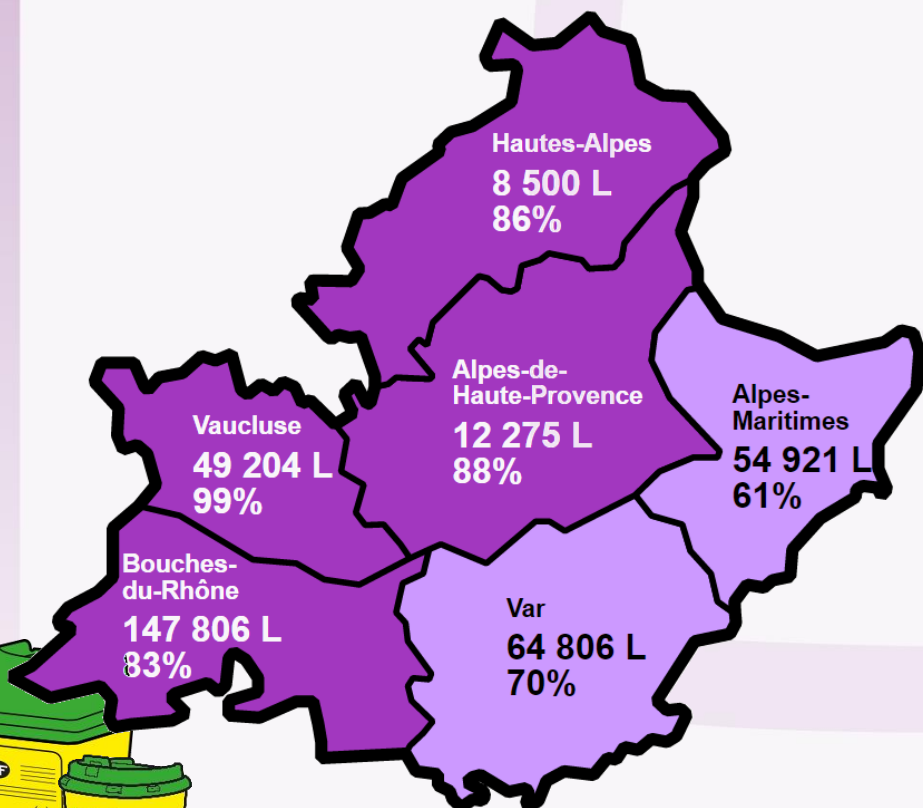
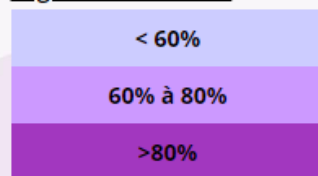
Résultats PACA



En 2020 : **78%**

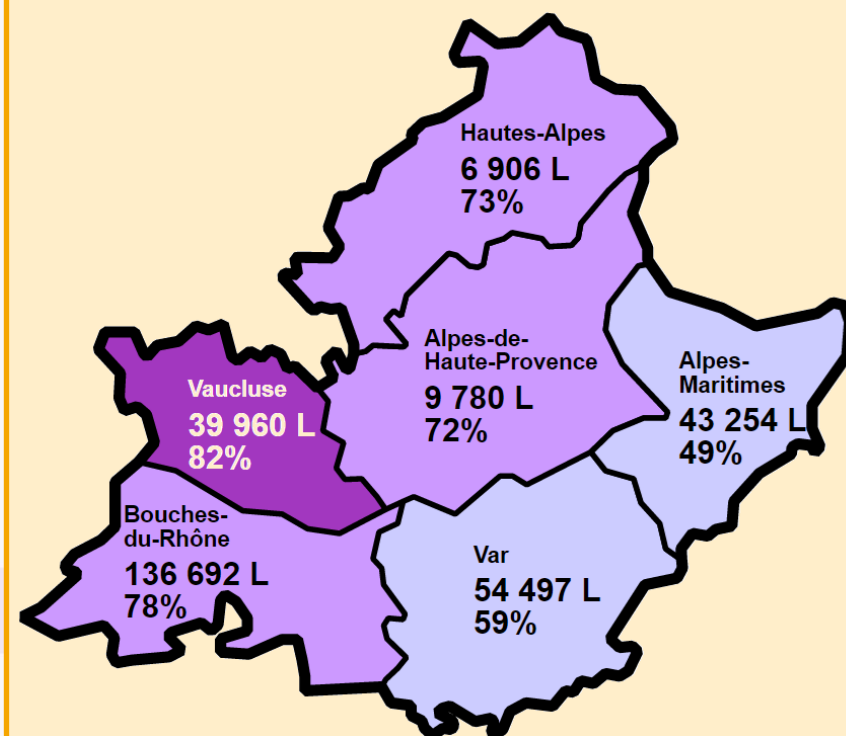
241 110 BAA commandées
Soit 337 513 litres

Légende de la carte



Au 31/10/2021 : **68%**

207 950 BAA commandées
Soit 291 089 litres



Collecte et traitement

Résultats nationaux 2020

Légende de la carte



AU 31/12/2020 :

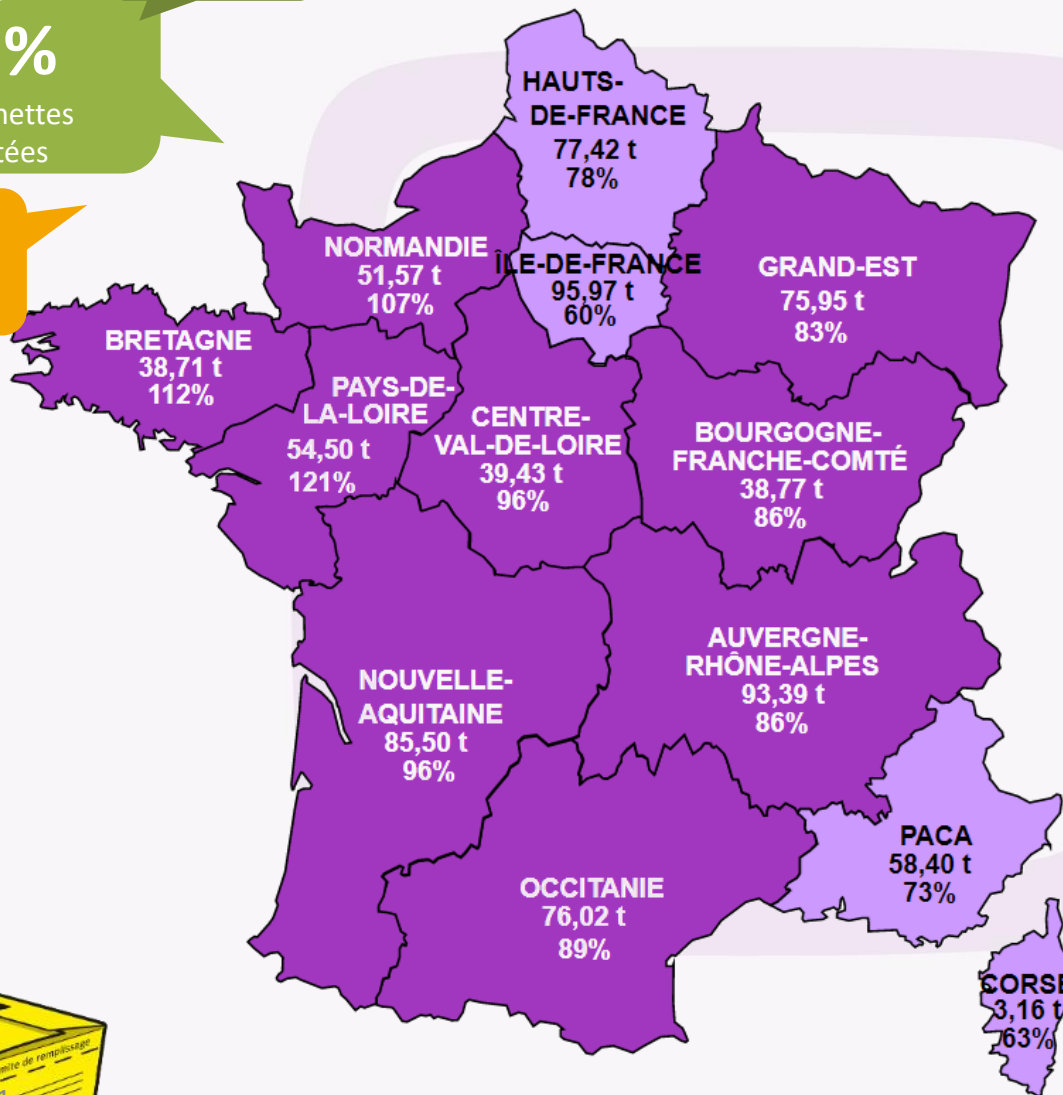
2019 : 85%

83 %

809,5 t nettes collectées

AU 31/10/2021 :

80 %



GUADELOUPE
5,39 t 83%



SAINT-BARTHELEMY
0,01 t 8%



SAINT-MARTIN
0,19 t 29%



MARTINIQUE
4,68 t 66%



SAINT-PIERRE-ET MIQUELON
0,02 t 14%



GUYANE
0,98 t 35%



MAYOTTE
0,62 t 189%



LA REUNION
8,82 t 47%



Collecte et traitement

Résultats PACA



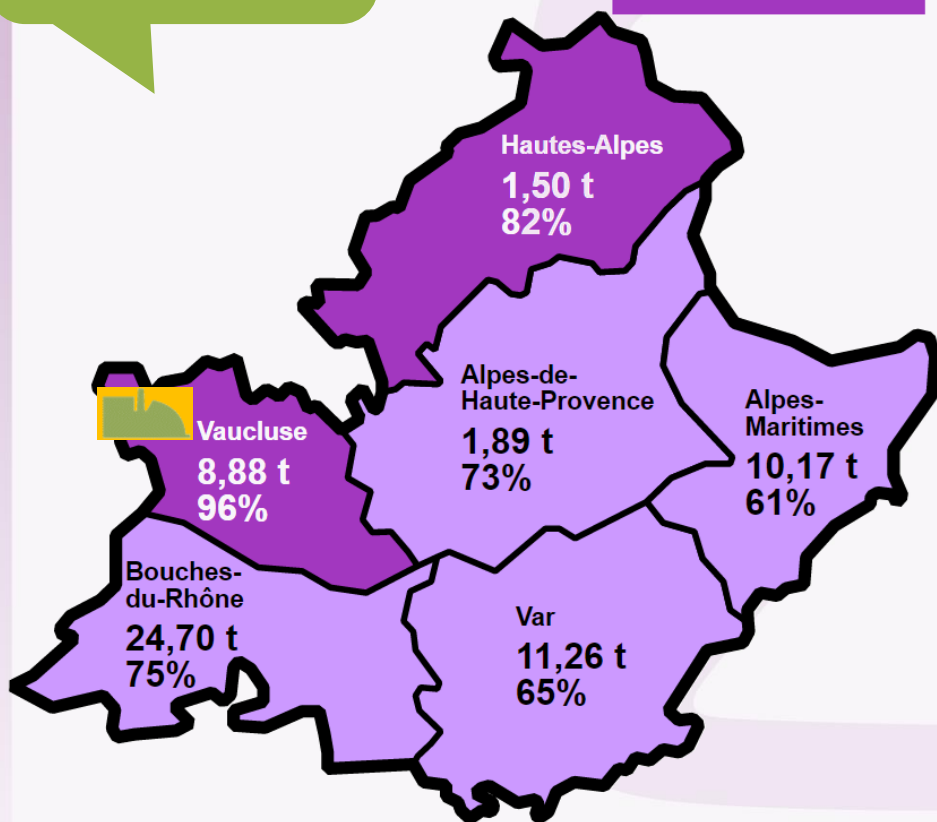
En 2020 : **73%**
du besoin estimé soit
58 tonnes nettes

Légende de la carte

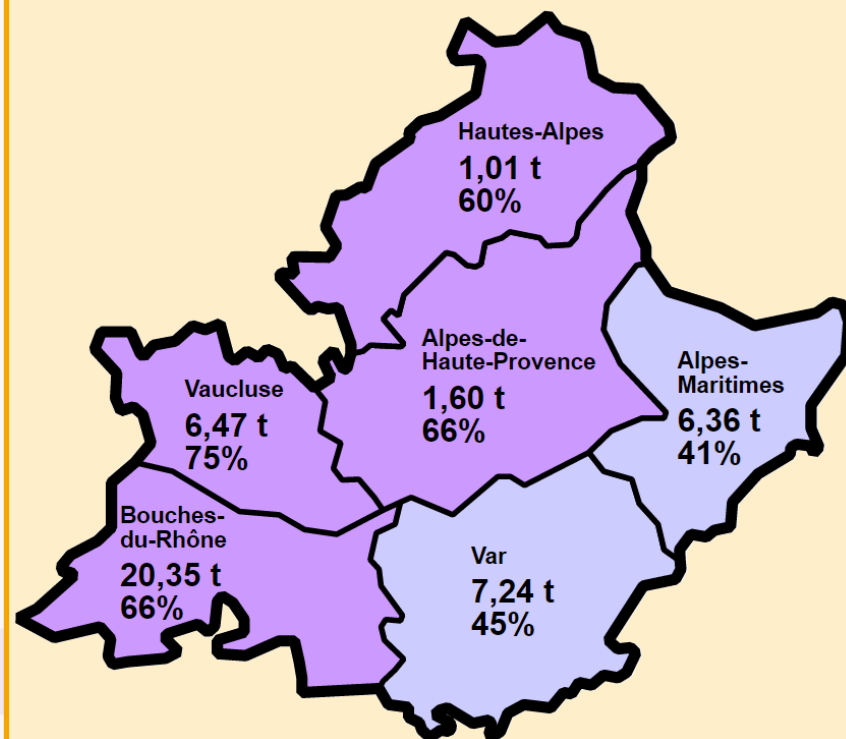
< 60%

60% à 80%

>80%



Au 31/10/2021 : **57%**
du besoin estimé soit
43 tonnes nettes



Incinération

-  Présentation de la filière
-  Résultats 2020 et point de situation
-  **Les autres DASRI en officine**
-  Focus communication
-  Hors agrément
-  Actions en cours / à engager

❑ DASRI issus des tests de dépistage COVID-19

- Perforants dans une boîte DASTRI et non perforants (cassettes, écouvillon, tube) directement dans une caisse carton 50L
- **Collecte par DASTRI, convention avec le MSS pour l'année 2021**

❑ DASRI issus de la vaccination COVID-19

- Dans une boîte DASTRI (1 à 3 boîtes /mois par pharmacie)
- **Collecte par DASTRI, convention avec le MSS pour l'année 2021**

❑ Les EPI (masques, gants, blouses)

- **Ordures ménagères** (ne sont pas collectés par DASTRI)

❑ DASRI issus de la vaccination antigrippale

- Financement MSS pour la campagne 2020-2021
- **Pas de financement pour la campagne 2021-2022**

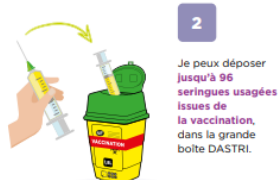
❑ Les Omnipod® (DASRIe)

- Déposé par les patients dans une box carton 2L
- A stocker dans une caisse carton 50L séparée des autres DASRI-PAT
- **Collecte : DASTRI pour les pharmacies inscrites (2 OP /an, prochaine décembre)**

VACCINS COVID-19 (SERINGUES USAGÉES)



1
J'inscris sur la grande boîte DASTRI : « vaccination » pour me permettre de la distinguer plus facilement.



2
Je peux déposer jusqu'à 96 seringues usagées issues de la vaccination, dans la grande boîte DASTRI.

TESTS SÉROLOGIQUES (AVEC PERFORANTS)



1
J'utilise la grande boîte réservée aux seringues usagées des vaccins COVID-19



2
Seuls les autopiqueurs ou les lancettes, permettant le prélèvement sanguin doivent être jetés dans la grande boîte DASTRI.

TESTS RHINOPHARYNGÉS (SANS PERFORANT)



Je dépose l'écouvillon, le tube vide et la cassette dans le carton DASTRI de 50L accueillant déjà d'autres boîtes rapportées par votre patientèle.

LES ASTUCES DASTRI

- Utiliser une cuve de boîte sans couvercle pour y déposer temporairement vos cassettes, écouvillons et tubes vides. Une fois pleine, videz-la dans le carton puis réutiliser la boîte.
- Le flacon de vaccin vide doit être jeté dans le carton des MNU (carton marron avec la sache bleue).

JE SUIS POINT DE COLLECTE DASTRI



Une fois la grande boîte remplie, je la dépose dans un carton de 50L accueillant déjà d'autres boîtes rapportées par votre patientèle.

Les cassettes, écouvillons et tubes vides (une fois le test réalisé), doivent être jetés directement dans un carton de 50L accueillant déjà d'autres boîtes rapportées par votre patientèle.

JE NE SUIS PAS POINT DE COLLECTE DASTRI



Je rapporte les boîtes fermées définitivement et les cassettes usagées (mises au préalable dans un sac plastique) dans un point de collecte DASTRI.

www.dastri.fr/nous-collectons

JE CLIQUE

RAPPEL / LES DAS[®] ET EPI[®]



À enfermer dans un sac plastique pour ordures ménagères et à conserver 24h avant de les jeter dans la poubelle.

DAS : Déchets d'Activité de Soins
EPI : Équipement de Protection Individuelle

JE CLIQUE

Objectif : limiter les erreurs de tri
(prendre moins de place en officine et éviter des collectes non justifiées)

WWW.DASTRI.FR



Impact sur l'activité de DASTRI

PACA



Quantité de tests antigéniques et de vaccins réalisés en officine :

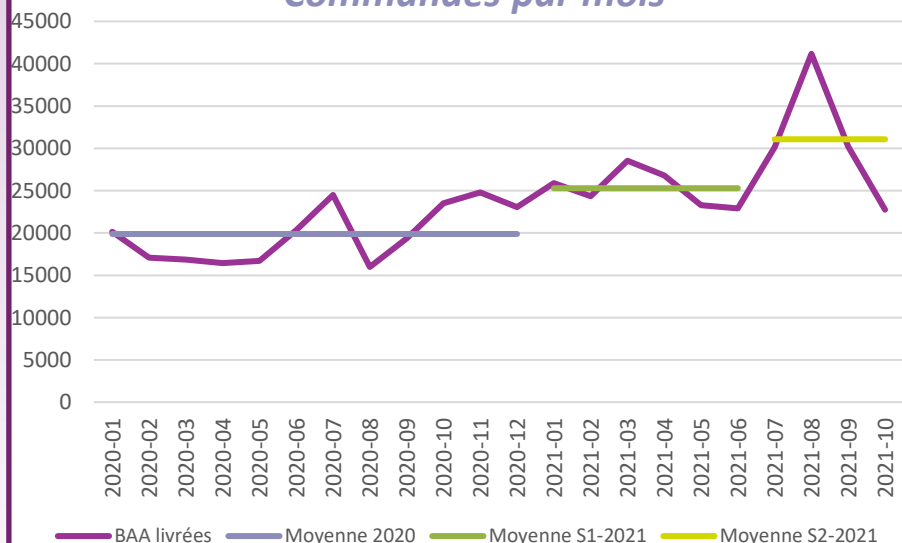
Données au 31/10/2021, source : IQVIA

- Tests antigéniques : **5 500 000 tests réalisés en officine**
- Vaccins COVID19 : **470 000 vaccins COVID19 réalisés en officine**
- **Soit 33% des DASRI collectés par DASTRI en PACA**

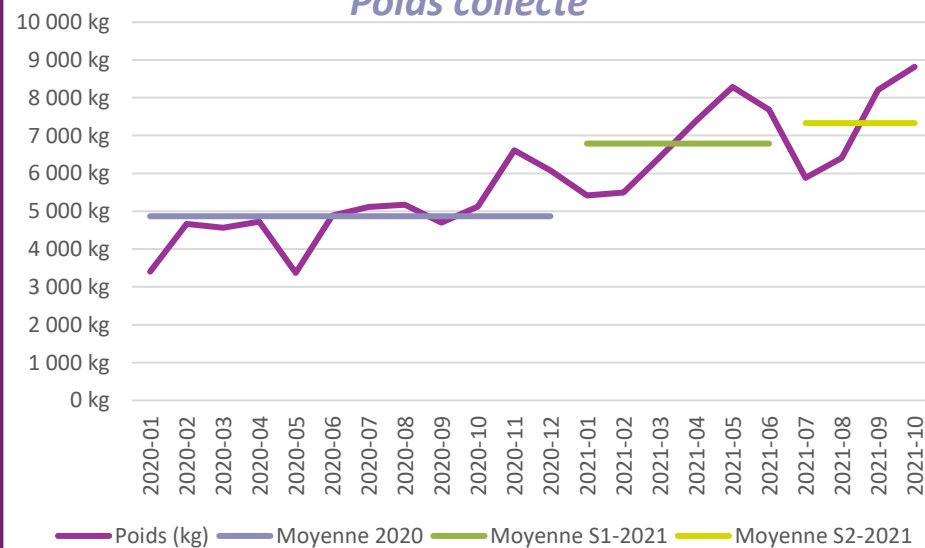
(moyenne nationale : 20% / Corse, IDF et PACA : plus forts taux régionaux >30%)

Impact sur l'activité

Commandes par mois

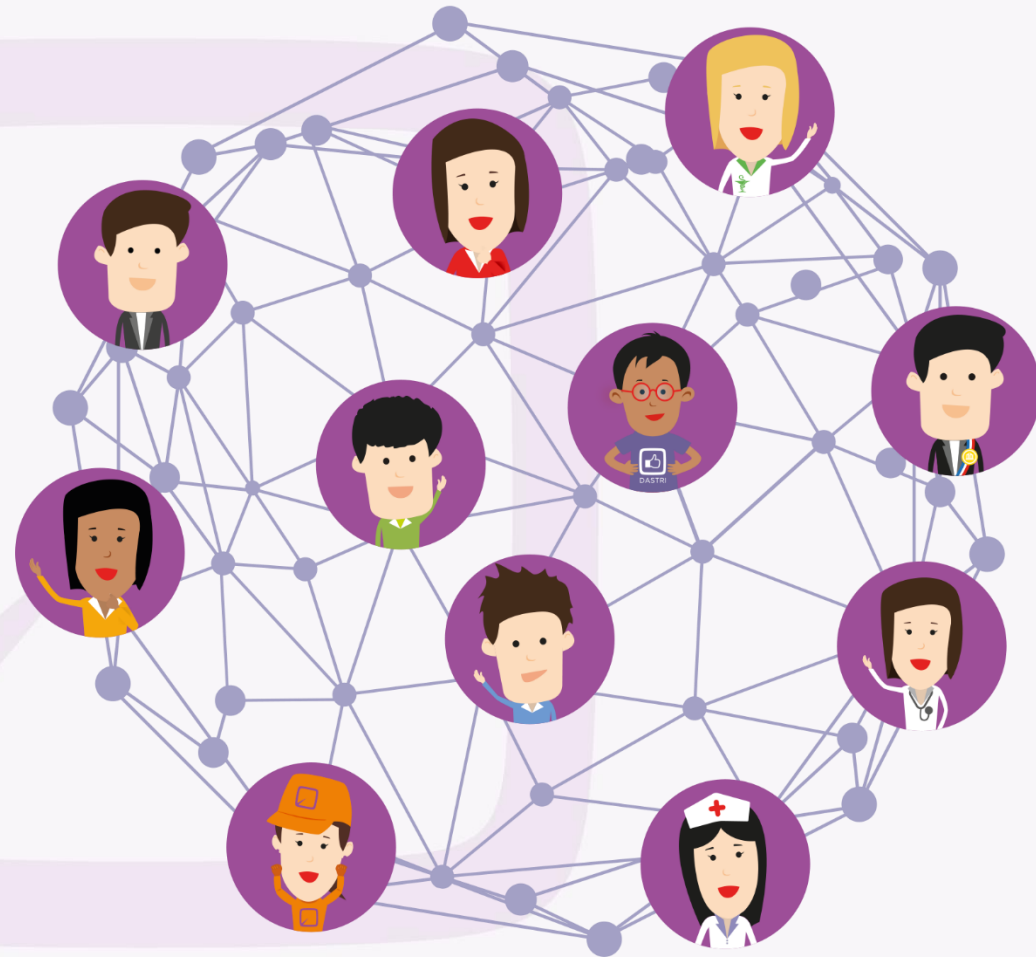


Poids collecté



-  Présentation de la filière
-  Résultats 2020 et point de situation
-  Les autres DASRI en officine
-  **Focus communication**
-  Les DASRI avec électronique
-  Actions en cours / à engager

- ❑ Relayer les informations
- ❑ Suivre les évolutions de comportements
- ❑ Tenir informées les parties prenantes
- ❑ Aller à la rencontres des parties prenantes



Relayer les informations



Via des publications :

Webzine Diabète Enchaîné



Anform Magazine (Antilles-Guyane)

- 1 parution dans le Magazine bimensuel de Mai- Juin



120 000 lecteurs

Les Echos

Mars 2021



25 millions de lecteurs

Via les réseaux sociaux :



1 266 abonnés

Ligne éditoriale Facebook :

- Patients
- Pharmaciens
- 2 lives en 2021
 - Type1EU : 2 juin 2021
 - Diabétopole : 22 juin 2021



1 831 abonnés

Ligne éditoriale Twitter :

- Evènements, selon actualité
- Actualités sur les pathologies
- Nominations
- Sujets législatifs et réglementaires

Relayer les informations



❑ Via la radio :

- Diffusion d'un spot de 60 secondes du 7 au 13 juin 2021
 - Ciblage DOMTOM
- Participation à une émission le 10 mai 2021 en partenariat du président de la FSPF M. Camaioni
 - Audience :

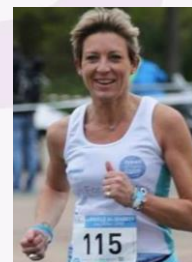


❑ Via le réseau des ambassadeurs DASTRI :

Rodrigo REINOSO
Photographe
Réalisateur
indépendant



Robin Racassin
Ancien Champion de Ping-Pong
Guadeloupe



Marine PARAIRE
DAF en architecture
DTI Running Team

Tenir informées les parties prenantes



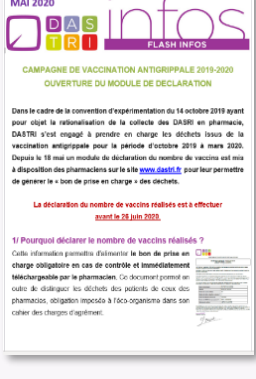
Flash infos, selon l'actualité :

Pocket Box pour les futures mamans
juin 2020

DASTRI aux côtés des pharmaciens
novembre 2020

Rappel des consignes de tri
Mars 2021

Campagne Omnipod
Juillet 2021



DASTRI News (2 par an & 10 Digests)

Rapport d'activité 2020

ADHERENTS

DIGESTS PP



❑ Speed Meeting « Eco-organismes / collectivité » :

(présentiel ou webinaires)

- Janvier 2020 : Strasbourg
- Juin 2020 : Montauban (Webinaire)
- Novembre 2020 : Auvergne-Rhône-Alpes (Webinaire)
- Décembre 2020 : PACA (Webinaire)
- Mai 2021 : Centre Ouest
- Mai 2021 : Hauts de France



❑ Colloque des filières REP

Organisé à la Réunion, le 28 septembre 2021



❑ Animation des pharmacies (distribution des boîtes) et du réseau de PDC :

- 2020 : appels téléphoniques pour animer le réseau et les pharmacies
- 2021 : visites terrain des pharmacies qui collectent beaucoup de déchets suite aux tests et aux vaccins COVID-19

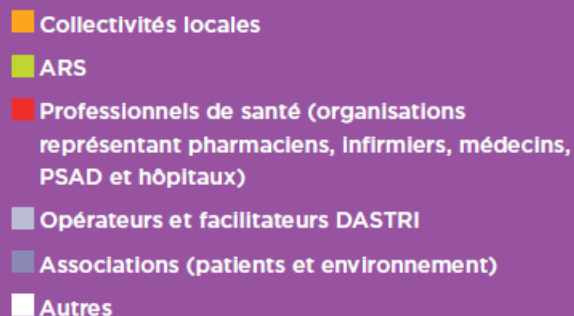
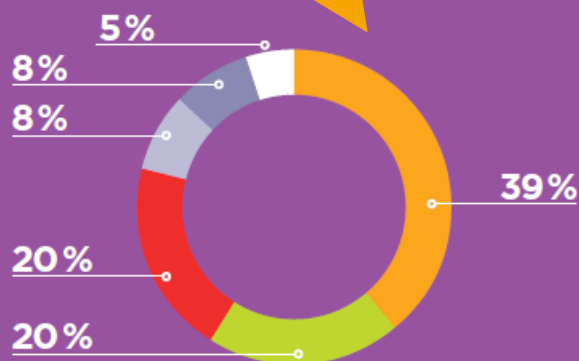
Aller à la rencontre des parties prenantes



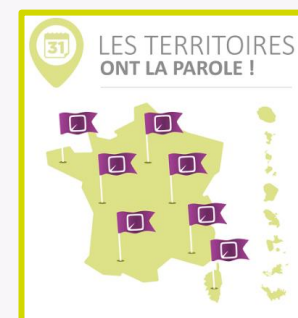
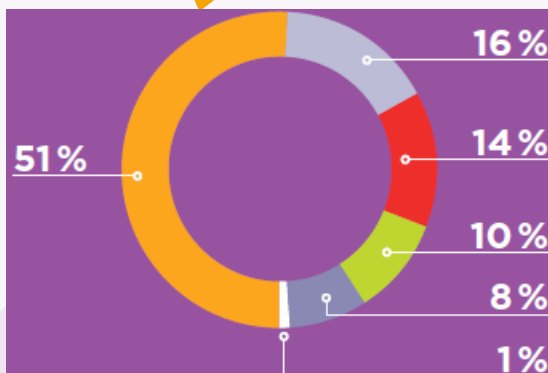
☐ Réunions régionales annuelles « les territoires ont la parole » :

- 16 réunions organisées de juin à déc. 2020 (à distance compte tenu du COVID19)
- Renouvellement des réunions en 2021 (en présentiel et à distance)

208 participants
(+15% / 2019)



483 demandes depuis 2017,
représentant 87 nouvelles
actions à mener en 2021



Réunions TOLP 2021 :
informations sur dastri.fr

-  Présentation de la filière
-  Résultats 2019 et point de situation
-  Les autres DASRI en officine
-  Focus communication
-  **Les DASRI avec électronique**
-  Actions en cours / à engager

De 2018 à 2021 : opérations ponctuelles sous statut dérogatoire

Opération	OP 1 févr-18	OP 2 juin-18	OP 3 déc-18	OP 4 juin-19	OP 5 déc-19	OP 6 juin-20	OP 7 déc-20	OP 8 juin-21
Pharmacies collectées	786	1044	1497	2378	2713	2207	2276	2663
Nbre Caisses Carton 50L	850	1158	1648	2400	2892	2630	2692	3684
PODS traités	200 000	150 000	270 000	382 000	465 000	489 230	593 115	756 154
Piles recyclées	600 000	450 000	810 000	1 146 000	1 395 000	1 467 690	1 779 345	2 268 462



**3 305 499 pods traités
9 916 497 piles recyclées**

**1^{ère} opération à La Réunion
12 collectes / 2100 pods /
6300 piles recyclées**

**OP n°9 en cours pour une collecte en décembre 2021
(OM + METROPOLE)**

❑ 2022 : mise en œuvre de la Loi AGEC - Art 62

- Les dispositifs médicaux associés à EEE (les DASRIe) relèvent de la REP DASRI hormis ceux déjà couverts par la REP DEEE
- [Décret du 10 septembre 2021](#) : relatif à la gestion des déchets issus des équipements électriques ou électroniques associés aux dispositifs médicaux perforants utilisés par les PAT
- Evolution du **cahier des charges** de la filière (décret et arrêté)
- **Mise œuvre opérationnelle** du dispositif de collecte et traitement à partir du **1er janvier 2022, y compris dans les territoires ultramarins**



-  Présentation de la filière
-  Résultats 2020 et point de situation
-  Les autres DASRI en officine
-  Focus communication
-  Les DASRI avec électronique
-  **Actions en cours / à engager**

☐ Actions identifiées lors des réunions régionales regroupées par thématiques

☐ En PACA :

COM ET INFOS

Diffusion des outils de COM, création et mise à jour, évènements, ...

60% des actions PACA
51 % national

ANIMATION

Sensibilisation des pharmacies, réseaux parallèles, rencontres pro de santé, ...

0% des actions PACA
15 % national

FORMATION

MOOC, programmes d'éducation thérapeutique, formations fac médecine/IFSI, ...

0% des actions PACA
8 % national

ANALYSE DE DONNEES ET ETUDES

Analyse du gisement, compréhension des territoires, part des déchets des PLS, ...

0% des actions PACA
16 % national

SECURITE

Etude et sensibilisation des parties prenantes (patients, collectivités, pharmaciens, ...)

20% des actions PACA
7% national





AUTRES

Action nationale de sensibilisation des PAT via CNAM (site AMELI), ...

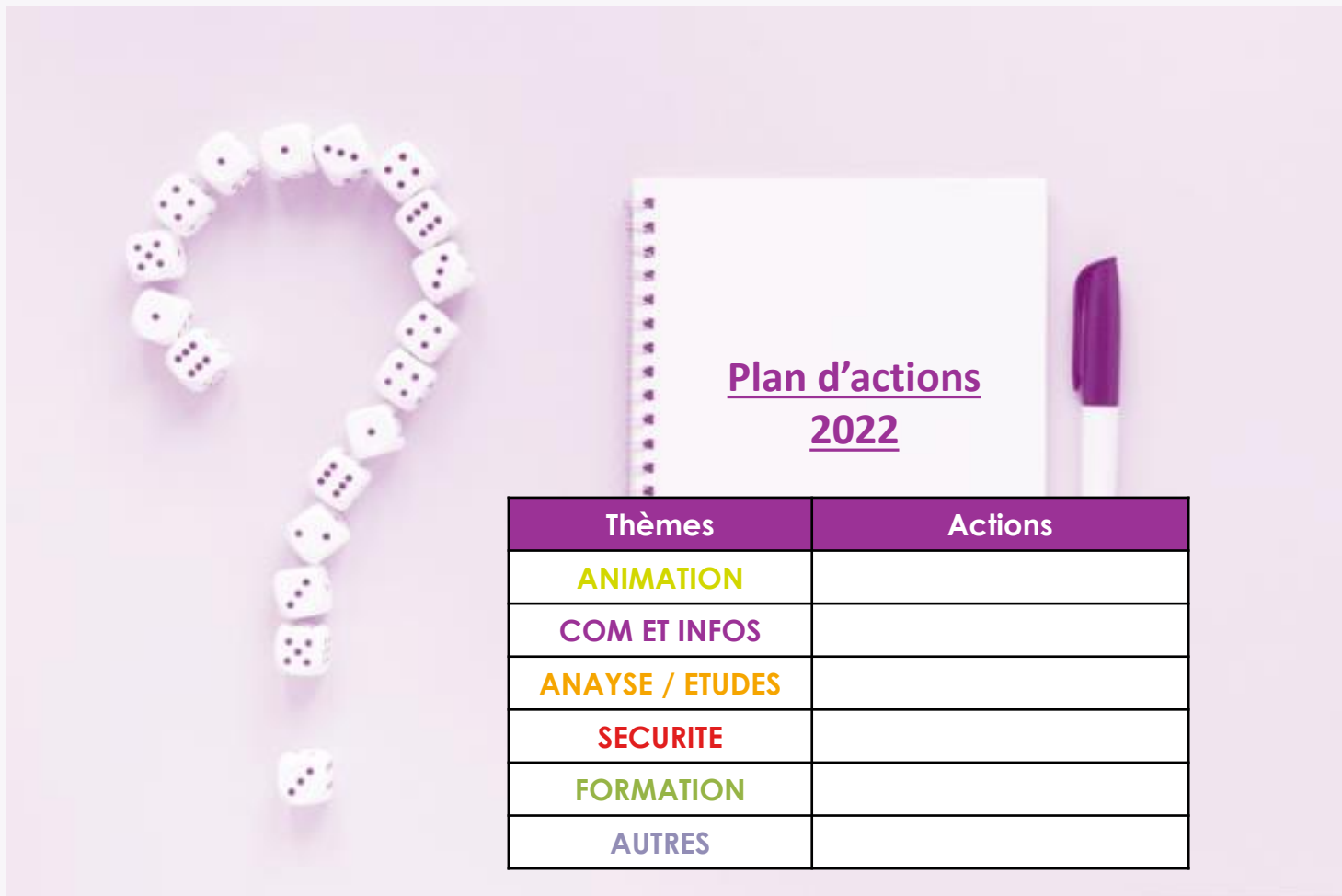
20% des actions PACA
2% national

Détail actions PACA



Thèmes	Actions	Statut
AUTRES	<p>Tests antigéniques et vaccins COVID en officine : Vérification auprès de la DGS de leur souhait que DASTRI collecte toutes les pharmacies, y compris celles qui ne sont pas point de collecte</p>	 Consignes de déposer dans une pharmacie PDC
SECURITE	<p>Communication auprès des collectivités de PACA début 2021 suite la publication des résultats de l'enquête IFOP</p>	 Données partielles / Nouvelle enquête 2019-2021 (en 2022)
COM	<p>Contacteur le Dr Hervé CAEL pour actions de communication (<i>Médecin et Conseiller municipal de Nice, président du Conseil Territorial de Santé des Alpes-Maritimes</i>) :</p> <ul style="list-style-type: none"> → Participer au comité local de santé publique de Nice (lancé fin 2020) → Information à diffuser au CROM PACA (AG le 05/12/2020), afin de communiquer auprès des médecins <p>Communication à réaliser par DASTRI sur les DASRI avec électronique</p>	 En attente amélioration situation sanitaire (multiplicité des messages)
		 En attente textes réglementaires

Actions à engager

A large question mark is formed by white dice. To its right is a white spiral notebook with the text 'Plan d'actions 2022' written in purple. A purple marker is positioned to the right of the notebook.

Thèmes	Actions
ANIMATION	
COM ET INFOS	
ANAYSE / ETUDES	
SECURITE	
FORMATION	
AUTRES	



VOUS TRIEZ
NOUS COLLECTONS

www.dastri.fr

