

COVID - 19 / PROTÉGEONS-NOUS !

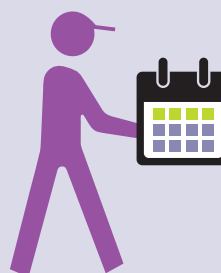
FICHE PRATIQUE
PHARMACIENS N°03



COMMENT FACILITER LA COLLECTE DES DASRI¹ ?

CALENDRIER

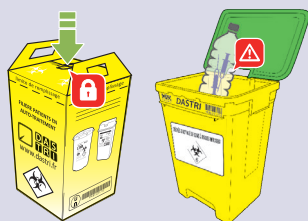
- Les **calendriers de collecte sont MAINTENUS** (voir Espace pharmacie > suivi des collectes > date de prochaine collecte).
- Si la date de collecte devait être reportée, votre opérateur vous préviendra spécifiquement. Si vous n'avez **pas de déchets** à l'approche de la date, **programmez une autre date avec l'opérateur** (via le formulaire de contact).



EN PRATIQUE

1

Préparez les contenants
À L'AVANCE



2

Prévoyez un **ACCÈS PRIORITAIRE** de l'opérateur, si possible à l'écart de la patientèle : il vous appellera quelques minutes avant son arrivée



3

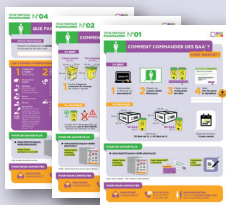
NE SIGNEZ PAS le bordereau de suivi des déchets (BSD), ni les terminaux mobiles, pour éviter tout contact : le chauffeur s'en chargera



POUR EN SAVOIR PLUS

► www.dastri.fr/espace-dedie-pharmacie/

Autres fiches
pratiques
à consulter



► www.dastri.fr/operateur-de-collecte-et-traitement/

Les opérateurs
sélectionnés
par DASTRI
dans votre région



¹ DASRI : déchets d'activité de soins à risques infectieux

POUR NOUS CONTACTER



NOUS ÉCRIRE
www.dastri.fr/contact



09 72 47 82 08
de 9h à 12h
et de 14h à 18h