

LE POINT SUR LA FILIÈRE REP DASRI

15 636 PDC

dont **92 %** de pharmacies

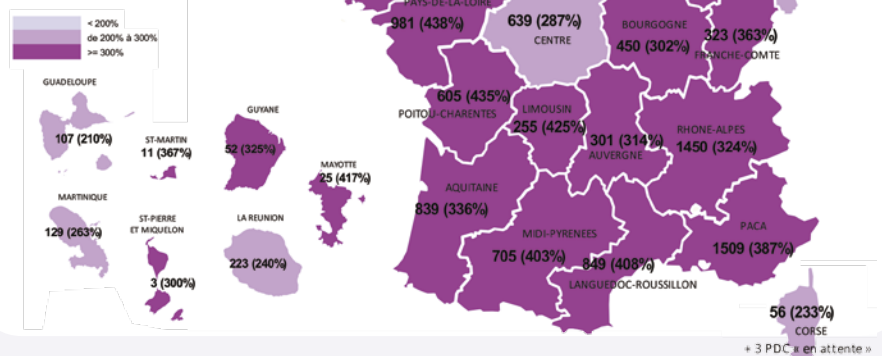
345,8 tonnes de DASRI-PAT collectés en 5 mois

73 % du gisement de la période

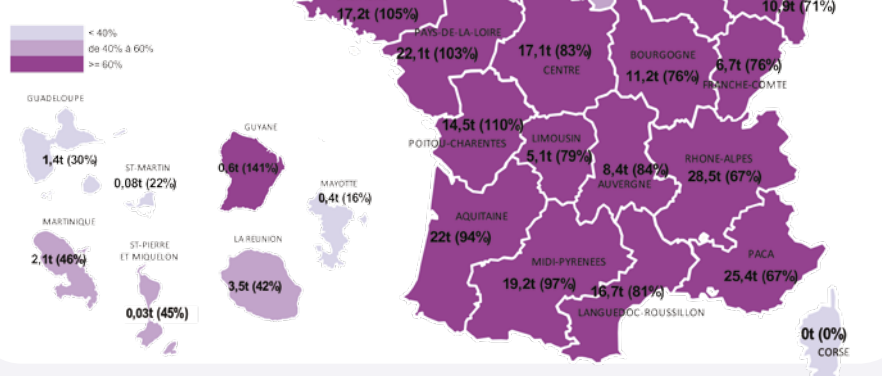
Après l'intégration, suite à la Commission Consultative d'Agrément du 27 avril, de 941 nouveaux points de collecte (PDC), le réseau DASTRI compte désormais 15 636 PDC. Les pharmacies représentent 92 % du réseau, qui est complété par 1 229 collectivités, laboratoires de biologie médicale, associations, etc. Toutes les régions de métropole, y compris l'Île-de-France et l'ensemble des collectivités d'outre-mer, comptent désormais un nombre de PDC au moins deux fois supérieur à celui exigé par le cahier des charges de l'éco-organisme. À l'échelle

nationale, le nombre de PDC est plus de trois supérieur aux 5 000 points du cahier des charges. En un an, les régions où la progression est la plus significative sont l'Île-de-France, Rhône-Alpes et Midi-Pyrénées. Côté collecte, DASTRI confirme l'évolution constatée en début d'année. Le taux moyen - 73% - est en progression de + 15 points par rapport à la même période de 2015. Désormais la quasi-totalité des régions de métropole réalisent une performance supérieure à l'objectif fixé à DASTRI pour l'année 2016 (60 %). Les efforts doivent en revanche se poursuivre en outre-mer.

RÉSEAU AU 02/05/2016 (ET % PAR RAPPORT À L'OBJECTIF « AU MOINS 5 000 »)



COLLECTES 2016 - POIDS PAR RÉGION JANVIER À MAI 2016





0 accident dans 42 % des centres

ENQUÊTE CENTRES DE TRI : UN CONSTAT PLUTÔT POSITIF MAIS L'ANALYSE DOIT ÊTRE APPROFONDIE

Plus de 40 % des 279 centres de tri d'emballages ménagers consultés via un questionnaire en ligne DASTRI-FOP ont participé à la première enquête nationale sur les DASRI.

- Première conclusion : une présence globalement peu fréquente de déchets perforants dans les centres de tri. Seule une minorité des répondants (22 à 24 %) estiment être « souvent » confrontés à la présence de DASRI sur les chaînes de tri et de pré-tri. La majorité d'entre eux ne l'étant que « de temps en temps », « rarement » ou « jamais ».
- Autre constat encourageant : 40 % des interviewés notent une diminution de la

présence des DASRI depuis trois ans pendant que 42 % l'estiment stable.

- Côté AES, 42 % des centres de tri n'ont enregistré aucun AES en 2015, soit + 11 points par rapport à 2013. Le nombre moyen d'AES reste néanmoins stable à 3 AES par an car la proportion des répondants qui enregistrent « 5 accidents et plus » passe de 6 à 12 %.

DASTRI va désormais approfondir l'analyse en menant des investigations sur le terrain avec les collectivités locales volontaires. D'autant que l'enquête a révélé une grande diversité dans l'organisation des centres de tri. **Pour plus d'information, contacter Nicolas Kudlikowski : nk@dastrif.fr**



LES NOUVELLES BOÎTES À AIGUILLES ARRIVENT EN PHARMACIE

Porteuses d'un message de sensibilisation générale - Triez vos déchets et contribuez avec nous à la protection de tous - et de 3 consignes opérationnelles illustrées par des pictogrammes et

des schémas - que mettre dans sa boîte ? Comment fermer sa boîte ? Où rapporter sa boîte ? - elles rappellent ainsi quotidiennement aux patients les bonnes pratiques à respecter.

DASTRI PARTICIPE À L'ÉLABORATION DE LA NOUVELLE NORME ISO 23907

La révision de la norme internationale qui s'applique aux conteneurs à usage unique pour PCT est souhaitée par le ministère de la santé, qui l'estime insuffisamment contraignante en termes de sécurité. La session de travail qui s'est tenue en mai à Tokyo réunissait des représentants de plus de 10 pays : outre DASTRI, des producteurs (Bbraun, Becton Dickinson...), des

fabricants d'emballages, des organismes certificateurs, des représentants des pouvoirs publics... Elle a permis à DASTRI de sensibiliser les participants à la nécessité de prendre en compte les patients, en tant qu'utilisateurs de ces boîtes. Processus international itératif, l'élaboration de la future norme va se poursuivre pour une adoption prévue courant 2017.



Pavé kingsize pour le site Doctissimo

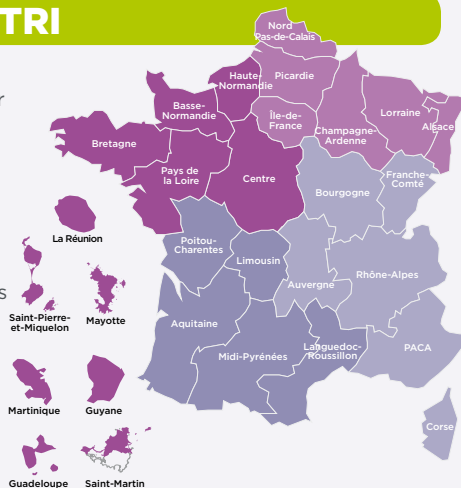
CAMPAGNE DE SENSIBILISATION WEB ET RADIO

Concentrée du 27 juin au 7 juillet sur une douzaine de sites de PQR, quelques fréquences locales de France Bleu et des radios en outre-mer avec des spots en créole, la campagne a ciblé les patients des territoires où la collecte doit progresser.

Quant au document de présentation de DASTRI, il est disponible en 2 versions actualisées : générique et territoires d'outre-mer. **Pour le télécharger : <https://www.dastrif.fr/mediatheque/>**

POUR CONTACTER DASTRI

Déléguée Générale
Laurence Bouret - laurence.bouret@dastrif.fr
Secteur Nord, Ouest & Outremer
Camille Joncour Responsable opérations
 camille.joncour@dastrif.fr - 06 18 52 13 05
Lucie Maritaud Référent opérations
 lucie.maritaud@dastrif.fr - 06 34 43 49 72
Secteur Sud & Est
Nicolas Kudlikowski Responsable opérations
 nk@dastrif.fr - 06 80 34 35 53
Florian Catania Référent opérations
 florian.catania@dastrif.fr - 06 35 34 35 80
 Responsable communication
Marine Feniou - marine.feniou@dastrif.fr



À NOTER DANS L'AGENDA

15 JUIN -15 OCTOBRE : sessions de formation pour les chauffeurs des opérateurs de collecte

9-17 JUILLET : présence de DASTRI sur le Tour cycliste international de Martinique et sur le Tour de Guadeloupe en voile traditionnelle avec des animations ludiques et éducatives

JUILLET-SEPTEMBRE : enquêtes DASTRI-FOP auprès d'un panel national de patients et de pharmaciens d'officine et d'un panel de médecins généralistes et spécialistes dans les DOM-COM

