



# Réunion régionale de concertation

Martinique, 24 et 25 octobre 2013

- Qui sommes-nous ?
- Où trouver des informations ?
- Quel calendrier de mise en œuvre ?
- Comment va fonctionner la filière ?
- Quel scénario pour la Guadeloupe
- Questions diverses - Echanges avec les participants

# DASTRI : une association loi 1901



- Les statuts de DASTRI ont été déposés le 8 février 2012. Son statut juridique est associatif
- DASTRI réunit les entreprises du médicament et du dispositif médical (fabricants, exploitants, distributeurs). L'association compte 39 adhérents à date
- Agréé par les Pouvoirs Publics le 30 décembre 2012, DASTRI appartient à la catégorie des Eco organismes opérationnels
- DASTRI a pour mission d'approvisionner gratuitement les PAT en BAA via le réseau officinal et de collecter les DASRI produits par ces derniers. Il doit également informer et rendre compte
- Ancrage territorial pour un éco organisme atypique au cahier des charges exigeant

Adhérents UCD : 3  
Adhérents UDM : 11  
Adhérents Mixte : 25



Vidéo filière

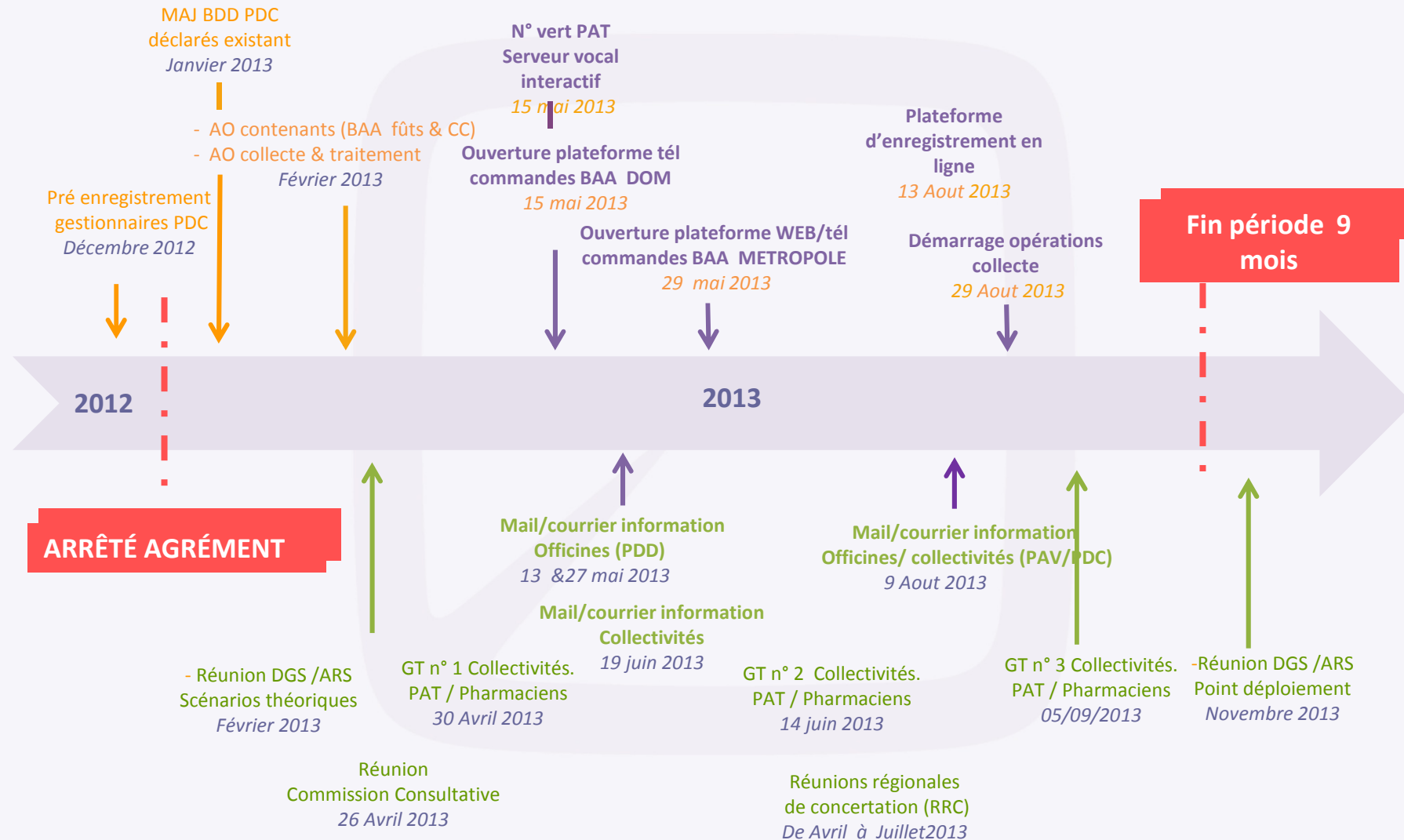
<http://www.dastri.fr>

The screenshot shows the DASTRI website home page with a navigation menu and a grid of content blocks. The navigation menu includes: Qui sommes nous?, Ce que dit la loi, Acteurs concernés, Produits concernés, Nos services, and FAQ. The content grid contains: 1. 'Réservé aux PAT' with an icon of a person and a crossed-out person, and text: 'Le service que propose DASTRI ne s'adresse qu'aux PAT (Patients en Auto Traitement)...'. 2. 'Les boîtes à aiguilles' with an image of two yellow boxes and text: 'DASTRI va mettre à disposition deux types de boîtes...'. 3. 'Produits concernés' with an image of a syringe and a crossed-out mobile phone, and text: 'Il s'agit uniquement des piquants coupants tranchants. Les autres déchets du type...'. 4. 'Où trouver une boîte à aiguilles?' with a magnifying glass icon and text: 'Les points de distribution seront les officines de pharmacies ainsi que les pharmacies à usage intérieur (PUI)...'. 5. 'Où rapporter ma boîte à aiguilles?' with an image of hands holding a box and text: 'Les points de collecte sont les lieux où les PAT peuvent déposer leurs DASRI perforants. Ces points d'apport...'. 6. 'Nous contacter' with a smartphone icon and text: 'Espace Hamelin, 17 rue de l'Amiral Hamelin, 75016 Paris, Email: contact@dastri.fr'. 7. 'Fonctionnement de la filière' with a truck icon and text: 'Un système sûr, efficace, adapté et proche du patient, va progressivement se mettre en place sur l'ensemble...'. 8. 'Je suis une officine : comment se procurer les boîtes à aiguilles?' with a cardboard box icon and text: 'DASTRI va devoir fournir 3.5 millions de collecteurs...'. 9. 'Informations spécifiques en fonction de mon profil : pharmacie, collectivité...' with text: 'Informations bientôt disponibles'.

### Espace dédié Collectivité

Dans le cadre de la filière REP DASRI PAT, les collectivités territoriales ne font pas l'objet d'une obligation de collecte des déchets d'activités de soins à risques infectieux...

# Le calendrier détaillé



# Les étapes principales



DASTRI assure les obligations réglementaires de ses adhérents \* concernant :

- La distribution gratuite des B.A.A (boîtes à aiguilles) à l'ensemble des pharmacies du territoire Français: Métropole et DOM .  
Opérationnel depuis mai 2013
- La collecte et le traitement de ces boites remplies de Déchets d'Activité de Soins à Risques Infectieux perforants produits par les patients en auto traitement (dispositif préalablement financé par les collectivités locales)  
Opérationnel depuis août 2013
- La diffusion de l'information relative à cette filière nationale (*qui ne concerne pas les PLS*)

\*Montée en puissance progressive

# Commande et distribution des BAA



- Fabrication & livraison contenants
  - Boîtes de 1L et de 2L
  - Couvercle vert
- Distribution & plateforme téléphonique
  - Unité de distribution (UD) = 60 BAA 1L & 30 BAA 2L
  - N° appel \* & web pour commandes BAA au
  - Site Internet et SVI ( N° vert) pour les PAT

0 800 664 664 \* Au démarrage uniquement
- Collecte et traitement DASRI
  - Fûts plastiques et caisses cartons
  - Collecte mensuelle au démarrage
  - Dépôt d'un contenant vide contre un plein

BAA 1L  
STILECO



BAA 2L  
France Hôpital



Fûts 50 L  
PLAZUR



Caisses cartons  
CARTOSPE



Une pharmacie (ou une PUI) peut solliciter ses codes d'accès à l'adresse [support@dastrif.fr](mailto:support@dastrif.fr)

# Quid de la distribution des BAA?

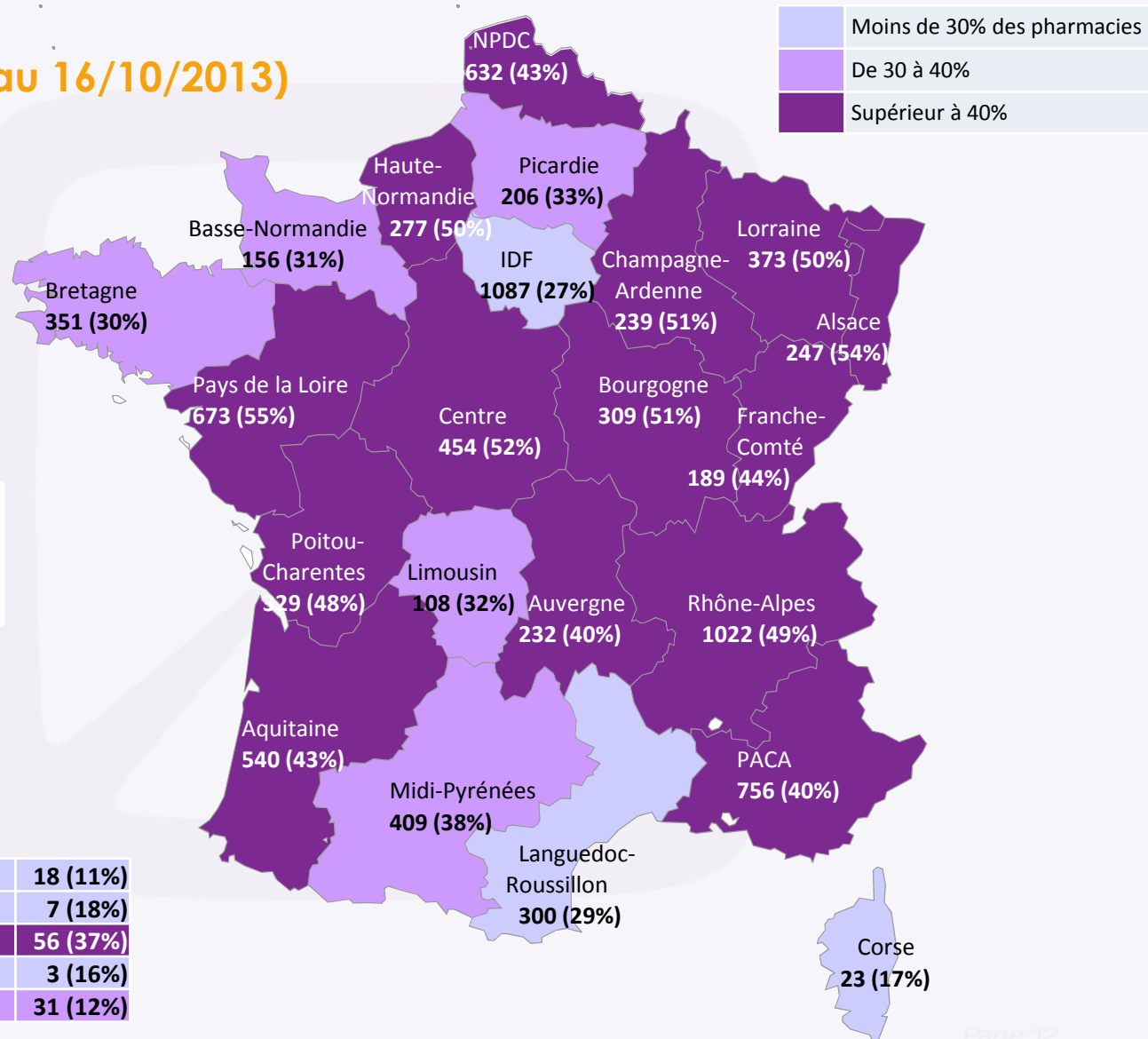


## Distribution des BAA (au 16/10/2013)

Nombre de commandes /  
% pharmacies par régions

**9027** commandes  
Soit 40% des pharmacies  
approvisionnées  
en 4 mois

**812 000** BAA distribuées



**Outremer**

Guadeloupe	18	11%
Guyane	7	18%
Martinique	56	37%
Mayotte	3	16%
Réunion	31	12%



# Réseau de collecte



## Réseau de collecte

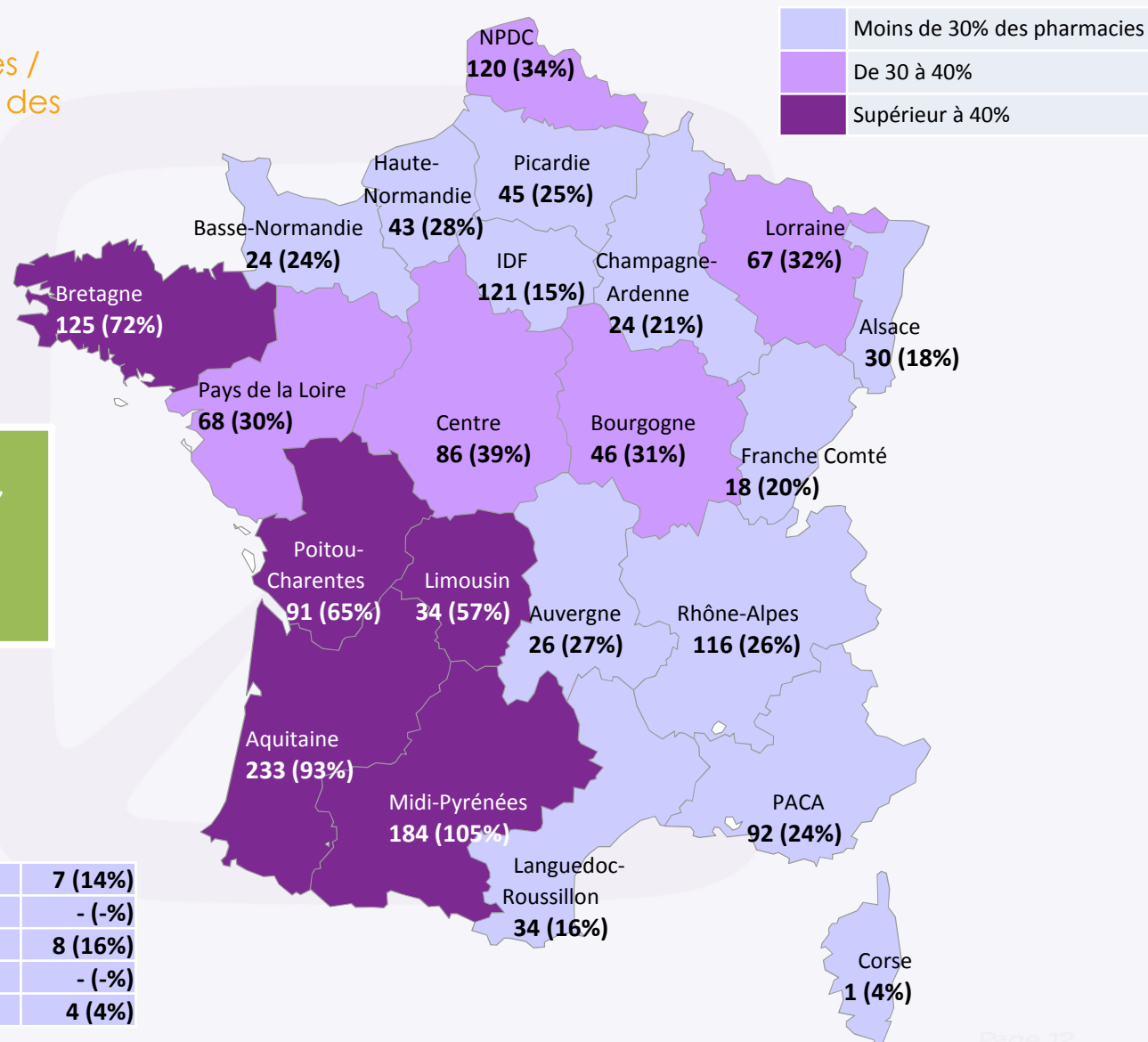
Nombre de points intégrés /  
nombre théorique cahier des  
charges

**Total 1647**

- 55,6% Pharmacies
- 44% Collectivités (déchèterie, collecte mobile, borne extérieure)
- 0,4% Autres (LBM, PUI, opérateur de collecte ...)

### Outremer

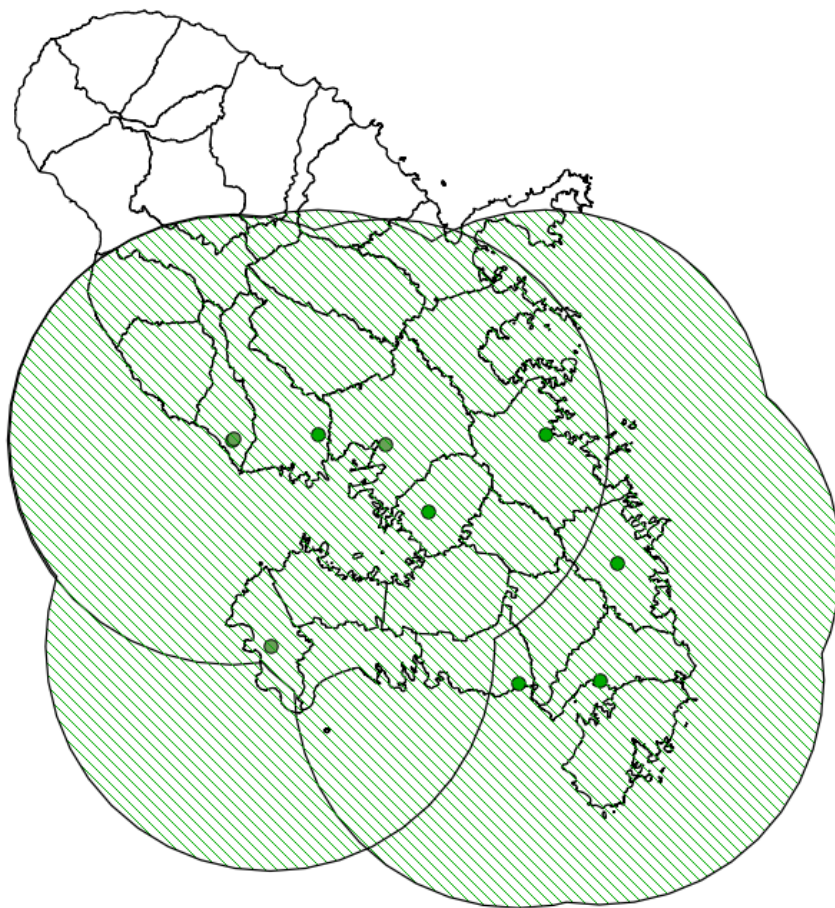
Guadeloupe	7 (14%)
Guyane	- (-%)
Martinique	8 (16%)
Mayotte	- (-%)
Réunion	4 (4%)



# Focus local – inscriptions PDC

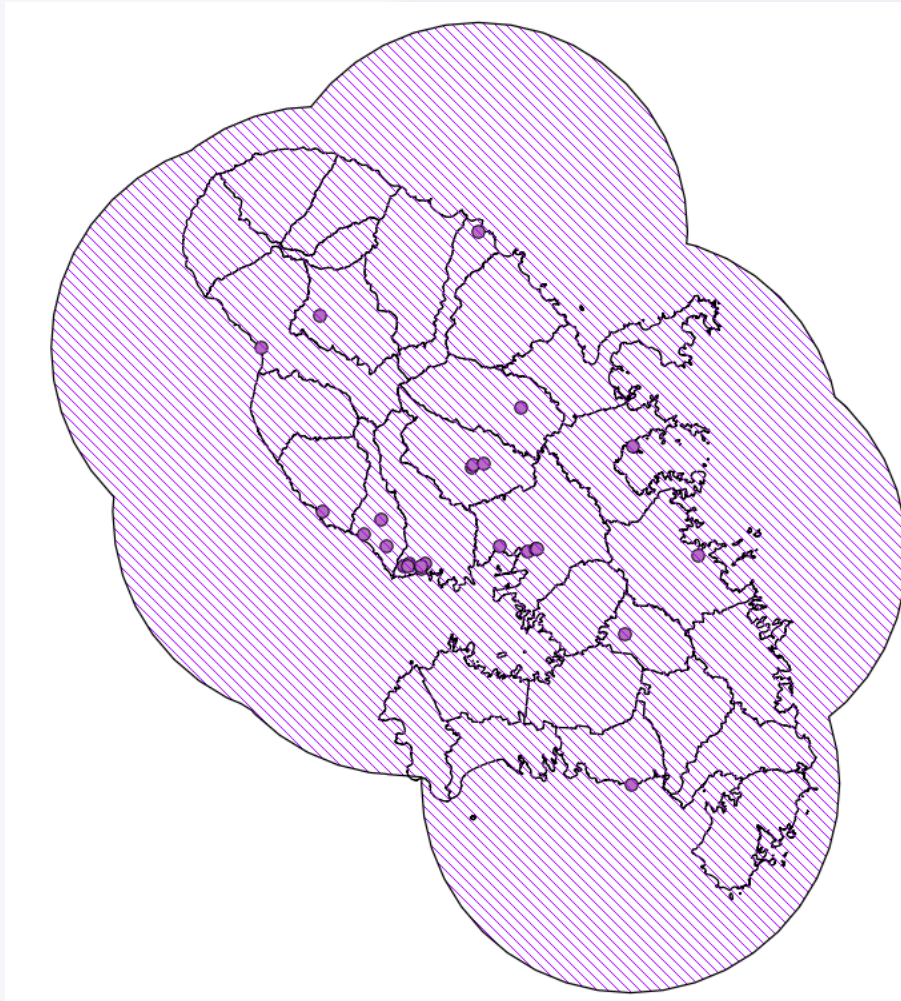


Outil de géolocalisation : <http://nous-collectons.dastri.fr>



- 8 collectivités / 2 pharmacies
  - CAESM 6 PDC
    - Déchèterie Anses d'Arlet
    - Local Mairie Ducos
    - Local Mairie Sainte Luce
    - Déchèterie Vauclin
    - CCAS Marin
    - Déchèterie Le François
  - CACEM 2 PDC
    - Borne Déchèterie Château boeuf
    - Borne Déchèterie Case navire
  - Pharmacies
    - Schoelcher
    - Lamentin

# Focus local – PDC pharmacies



25 Pharmacies  
déjà PDC en Martinique

<http://www.dastri.fr>

Formulaire contact