



Réunion régionale de concertation

Guyane, 28 et 29 octobre 2013

- Qui sommes-nous ?
- Où trouver des informations ?
- Quel calendrier de mise en œuvre ?
- Comment va fonctionner la filière ?
- Quel scénario pour la Guyane
- Questions diverses - Echanges avec les participants

DASTRI : une association loi 1901



- Les statuts de DASTRI ont été déposés le 8 février 2012. Son statut juridique est associatif
- DASTRI réunit les entreprises du médicament et du dispositif médical (fabricants, exploitants, distributeurs). L'association compte 39 adhérents à date
- Agréé par les Pouvoirs Publics le 30 décembre 2012, DASTRI appartient à la catégorie des Eco organismes opérationnels
- DASTRI a pour mission d'approvisionner gratuitement les PAT en BAA via le réseau officinal et de collecter les DASRI produits par ces derniers. Il doit également informer et rendre compte
- Ancrage territorial pour un éco organisme atypique au cahier des charges exigeant

Adhérents UCD : 3
Adhérents UDM : 11
Adhérents Mixte : 25



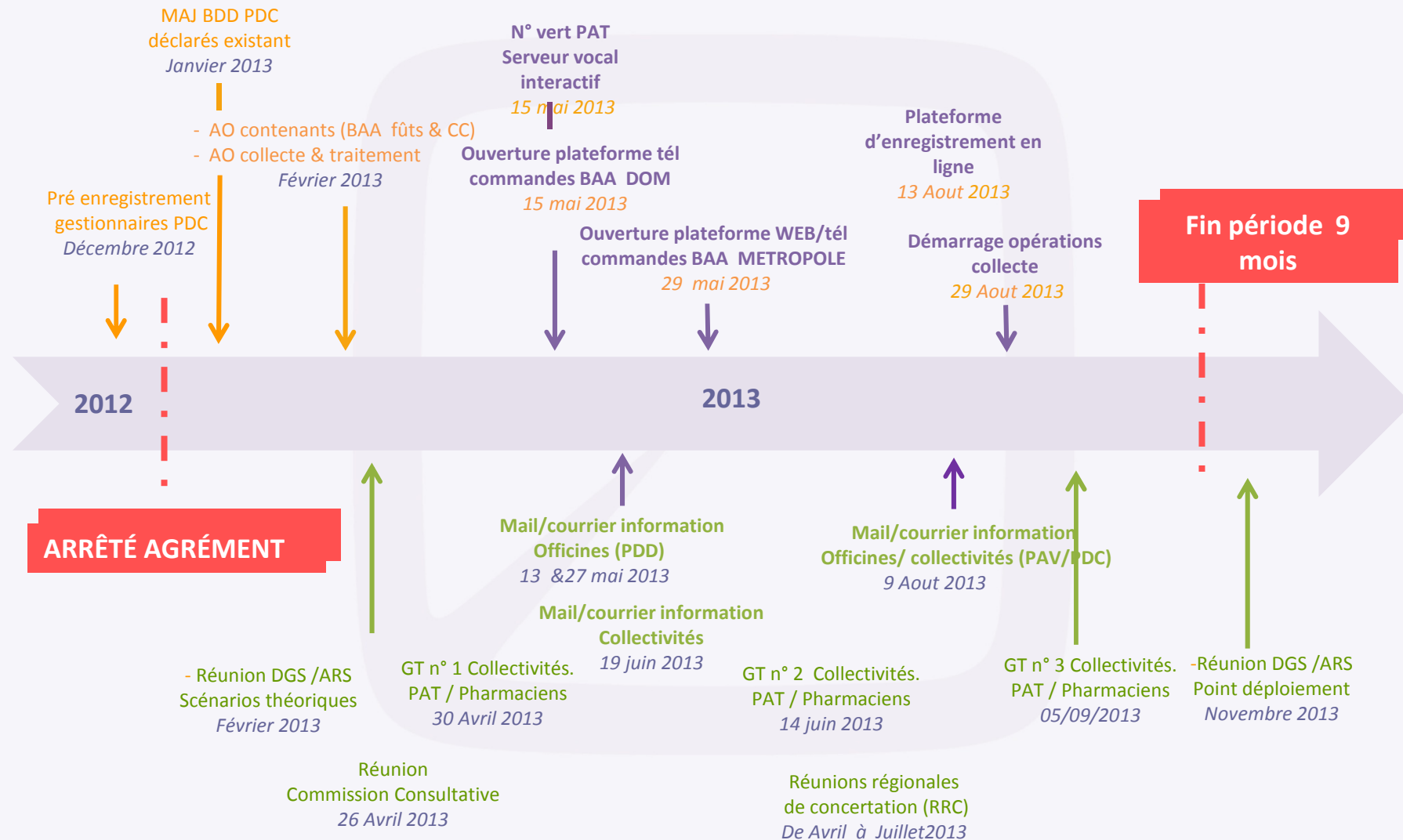
<http://www.dastri.fr>

The screenshot shows the DASTRI website home page with a navigation menu and a grid of content blocks. The navigation menu includes: Qui sommes nous?, Ce que dit la loi, Acteurs concernés, Produits concernés, Nos services, and FAQ. The content grid contains: 1. 'Réservé aux PAT' with an icon of a person and a crossed-out person, and text: 'Le service que propose DASTRI ne s'adresse qu'aux PAT (Patients en Auto Traitement)...'. 2. 'Les boîtes à aiguilles' with an image of two yellow sharps containers and text: 'DASTRI va mettre à disposition deux types de boîtes...'. 3. 'Produits concernés' with an image of a syringe and a crossed-out mobile phone, and text: 'Il s'agit uniquement des piquants coupants tranchants. Les autres déchets du type...'. 4. 'Où trouver une boîte à aiguilles?' with a magnifying glass icon and text: 'Les points de distribution seront les officines de pharmacies ainsi que les pharmacies à usage intérieur (PUI)...'. 5. 'Où rapporter ma boîte à aiguilles?' with an image of hands holding a container and text: 'Les points de collecte sont les lieux où les PAT peuvent déposer leurs DASRI perforants. Ces points d'apport...'. 6. 'Nous contacter' with a smartphone icon and text: 'Espace Hamelin, 17 rue de l'Amiral Hamelin, 75016 Paris, Email: contact@dastri.fr'. 7. 'Fonctionnement de la filière' with a flowchart icon and text: 'Un système sûr, efficace, adapté et proche du patient, va progressivement se mettre en place sur l'ensemble...'. 8. 'Je suis une officine : comment se procurer les boîtes à aiguilles?' with a cardboard box icon and text: 'DASTRI va devoir fournir 3.5 millions de collecteurs...'. 9. 'Informations spécifiques en fonction de mon profil : pharmacie, collectivité...' with text: 'Informations bientôt disponibles'.

Espace dédié Collectivité

Dans le cadre de la filière REP DASRI PAT, les collectivités territoriales ne font pas l'objet d'une obligation de collecte des déchets d'activités de soins à risques infectieux...

Le calendrier détaillé



Les étapes principales



DASTRI assure les obligations réglementaires de ses adhérents * concernant :

- La distribution gratuite des B.A.A (boîtes à aiguilles) à l'ensemble des pharmacies du territoire Français: Métropole et DOM .
Opérationnel depuis mai 2013
- La collecte et le traitement de ces boites remplies de Déchets d'Activité de Soins à Risques Infectieux perforants produits par les patients en auto traitement (dispositif préalablement financé par les collectivités locales)
Opérationnel depuis août 2013
- La diffusion de l'information relative à cette filière nationale (*qui ne concerne pas les PLS*)

*Montée en puissance progressive

Quid de la distribution des BAA?

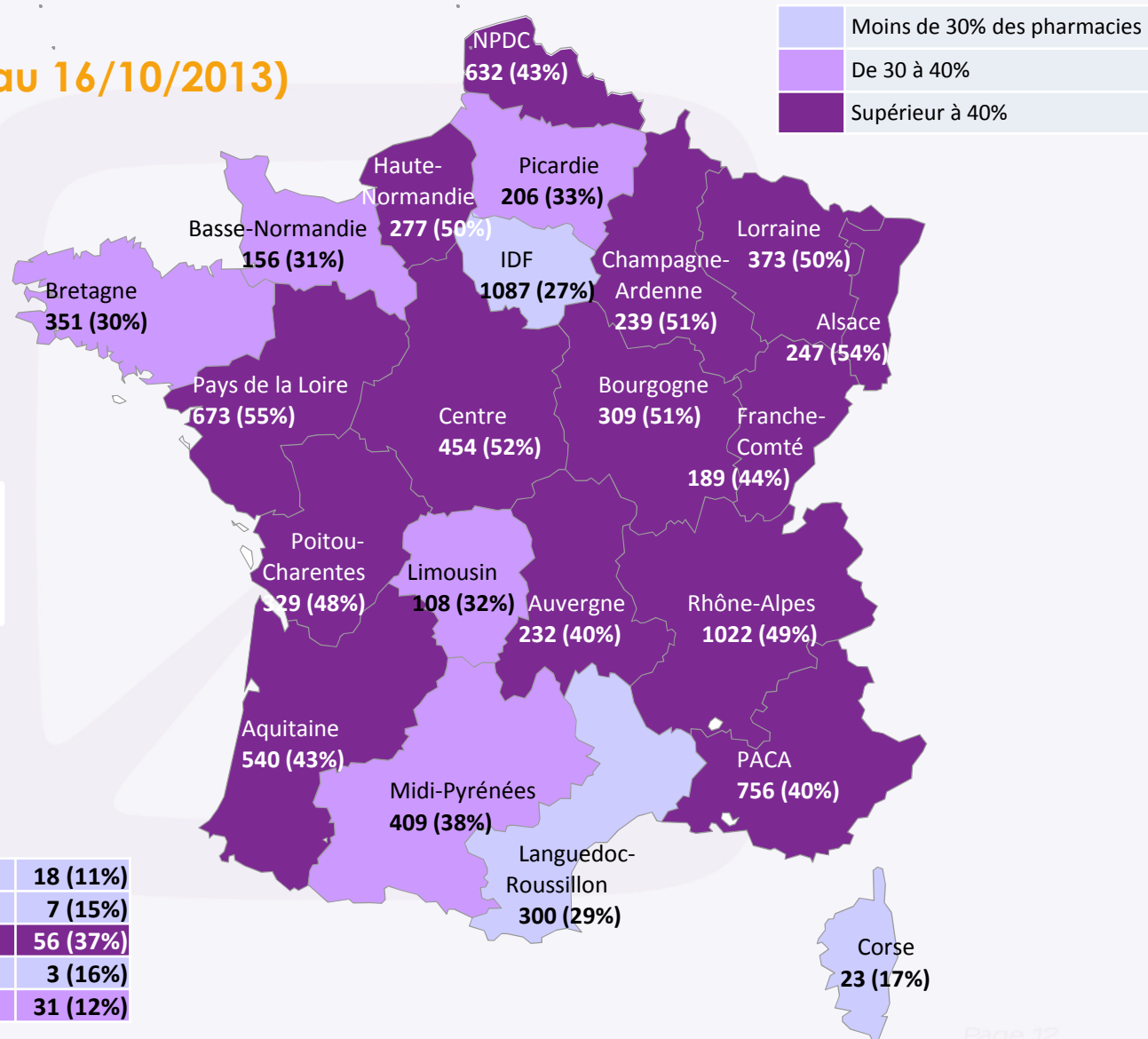


Distribution des BAA (au 16/10/2013)

Nombre de commandes /
% pharmacies par régions

9027 commandes
Soit 40% des pharmacies
approvisionnées
en 4 mois

812 000 BAA distribuées



Outremer

Guadeloupe	18	11%
Guyane	7	15%
Martinique	56	37%
Mayotte	3	16%
Réunion	31	12%

Réseau de collecte



Réseau de collecte

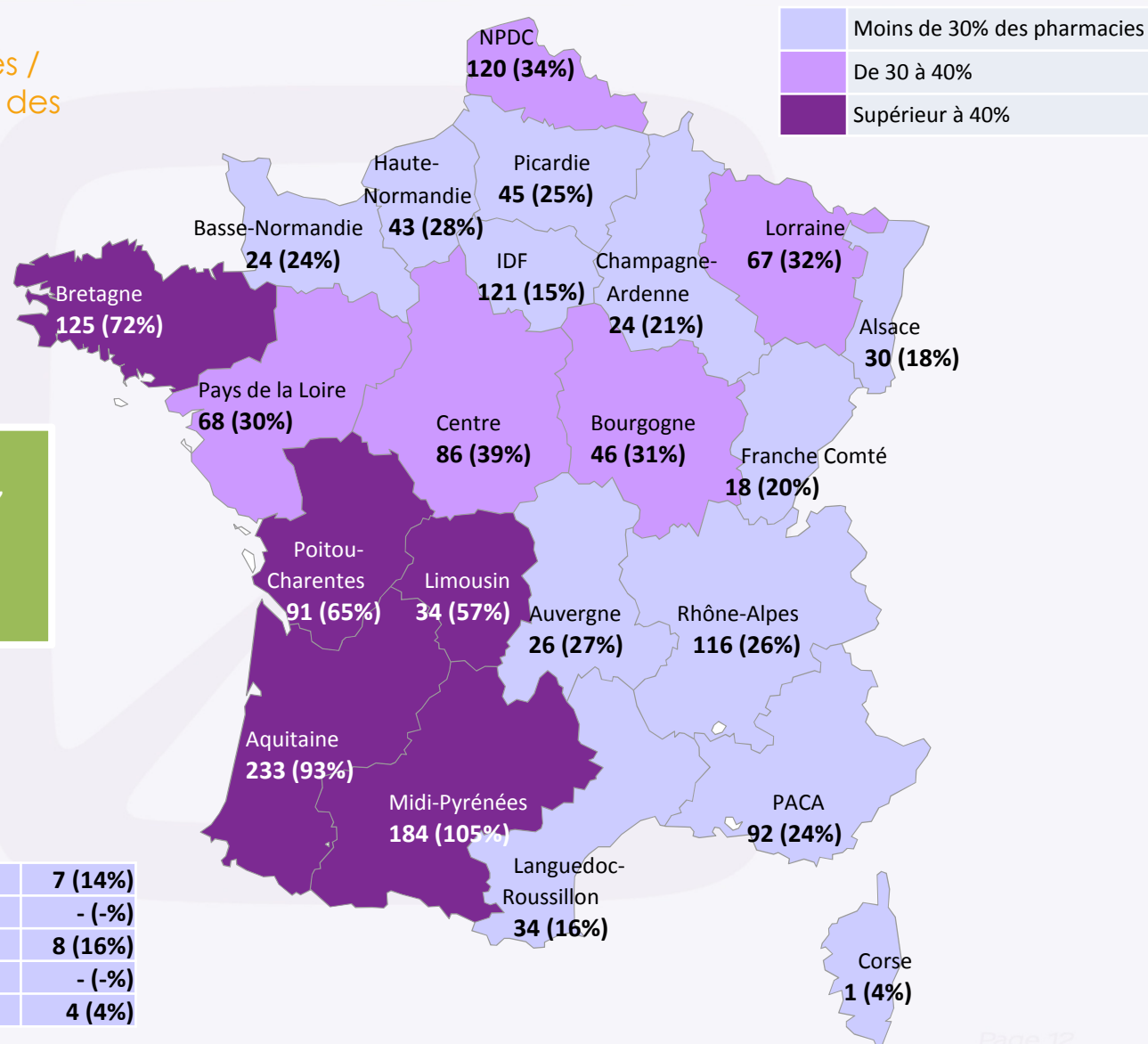
Nombre de points intégrés /
nombre théorique cahier des
charges

Total 1647

- 55,6% Pharmacies
- 44% Collectivités (déchèterie, collecte mobile, borne extérieure)
- 0,4% Autres (LBM, PUI, opérateur de collecte ...)

Outremer

Guadeloupe	7 (14%)
Guyane	- (-%)
Martinique	8 (16%)
Mayotte	- (-%)
Réunion	4 (4%)



Commande et distribution des BAA



- Fabrication & livraison contenants
 - Boîtes de 1L et de 2L
 - Couvercle vert
- Distribution & plateforme téléphonique
 - Unité de distribution (UD) = 60 BAA 1L & 30 BAA 2L
 - N° appel * & web pour commandes BAA au
 - Site Internet et SVI (N° vert) pour les PAT
- Collecte et traitement DASRI
 - Fûts plastiques et caisses cartons
 - Collecte mensuelle au démarrage
 - Dépôt d'un contenant vide contre un plein

0 800 664 664

* Au démarrage uniquement

BAA 1L
STILECO



BAA 2L
France Hôpital



Fûts 50 L
PLAZUR

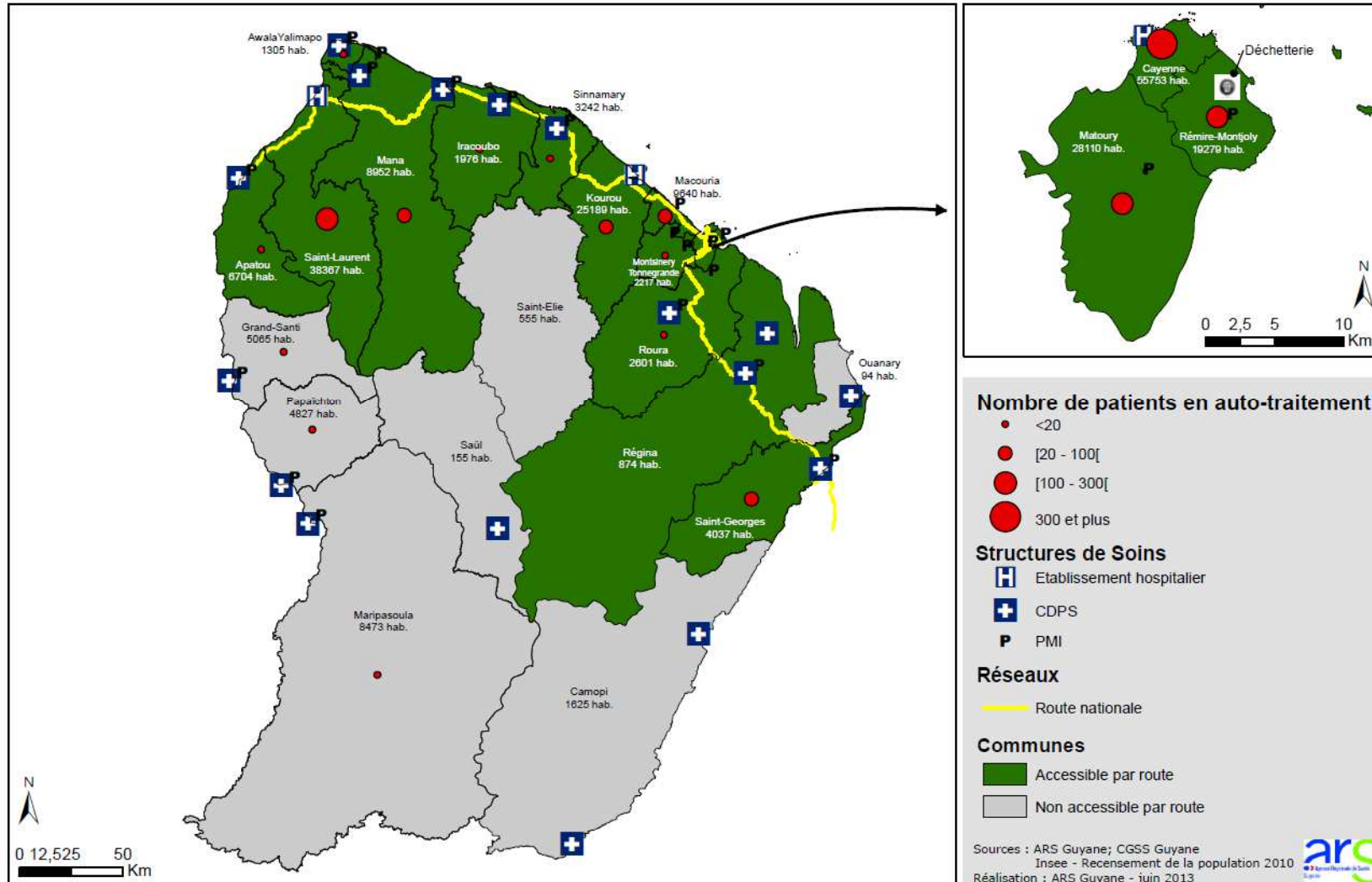


Caisses cartons
CARTOSPE



Une pharmacie (ou une PUI) peut solliciter ses codes
d'accès à l'adresse support@dastrif.fr

Estimation nombre de PAT - 2012



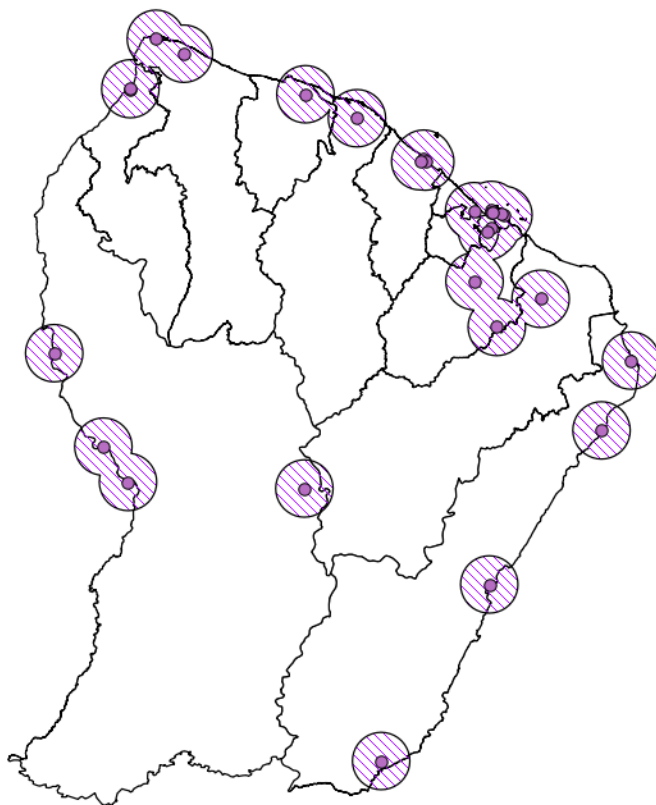
Focus local – scénario envisagé



Outil de géolocalisation : <http://nous-collectons.dastri.fr>

Critères cahier des charges

- C1 = 4 PDC / 50000 hab.
- C2 = 16 PDC (indicatif niveau régional)
- C3 = 14 cantons hors desserte ou



Aucune inscription finalisée en Guyane

Points pressentis :

- 17 **CDPS**
- 3 hôpitaux
 - Cayenne
 - St-Laurent du Maroni
 - Kourou
- 10 **pharmacies** volontaires + 3 **potentielles** :
 - 1 à Kourou + 2 **potentielles**
 - 2 à St-Laurent du Maroni
 - 7 sur le territoire de la CACL + 1 **potentielles**
- 1 **déchèterie** (Rémire Montjoly)

<http://www.dastri.fr>

Formulaire contact